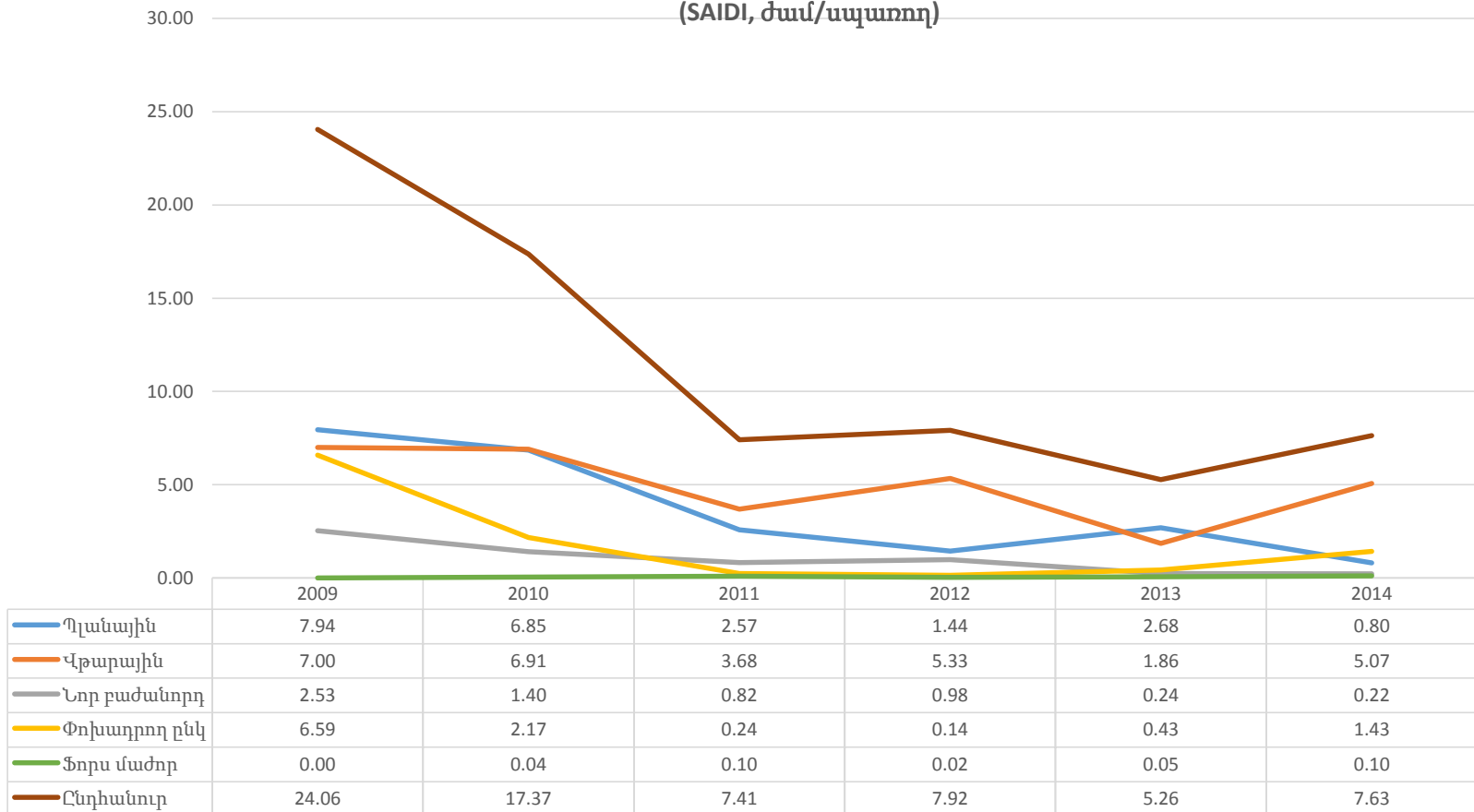
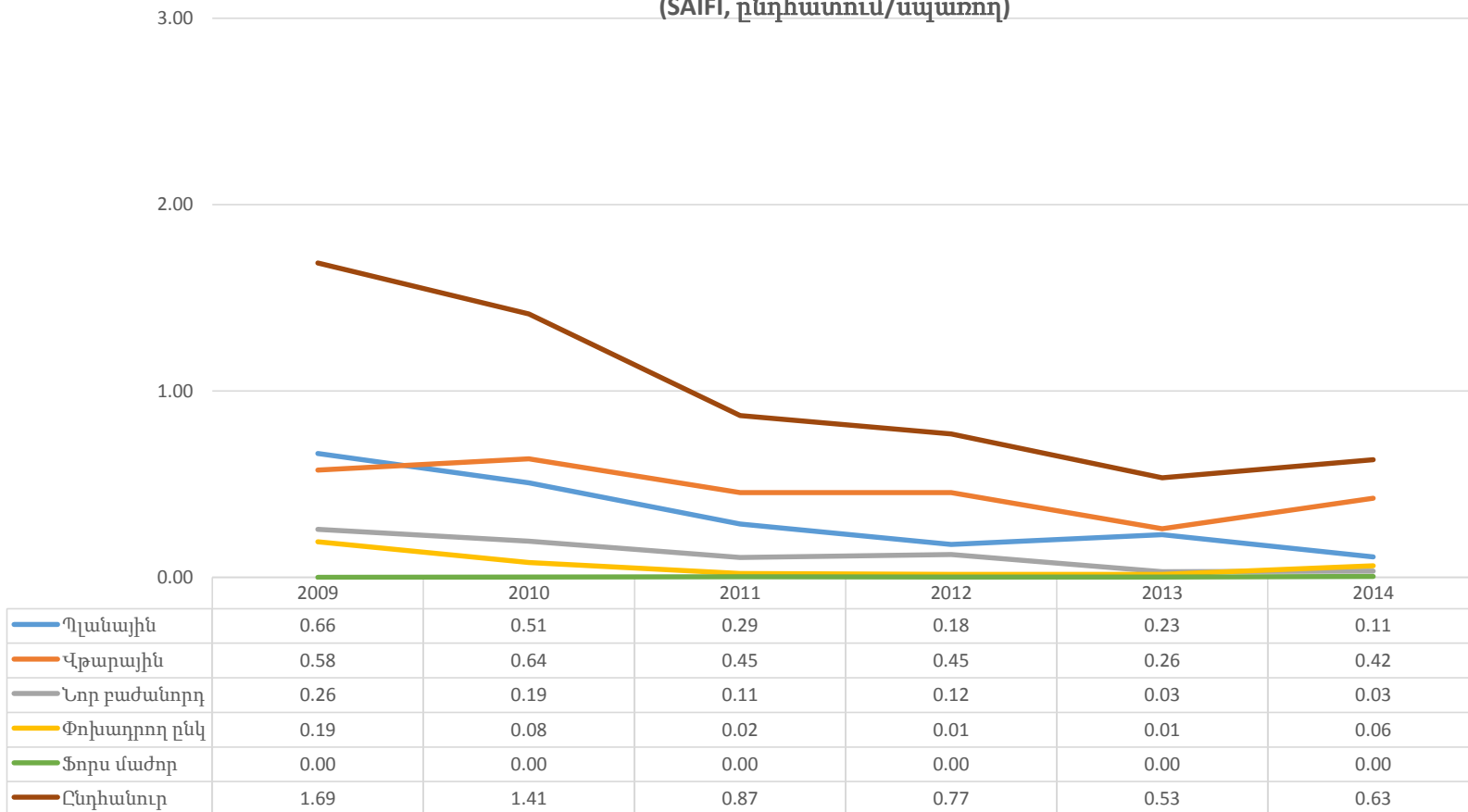


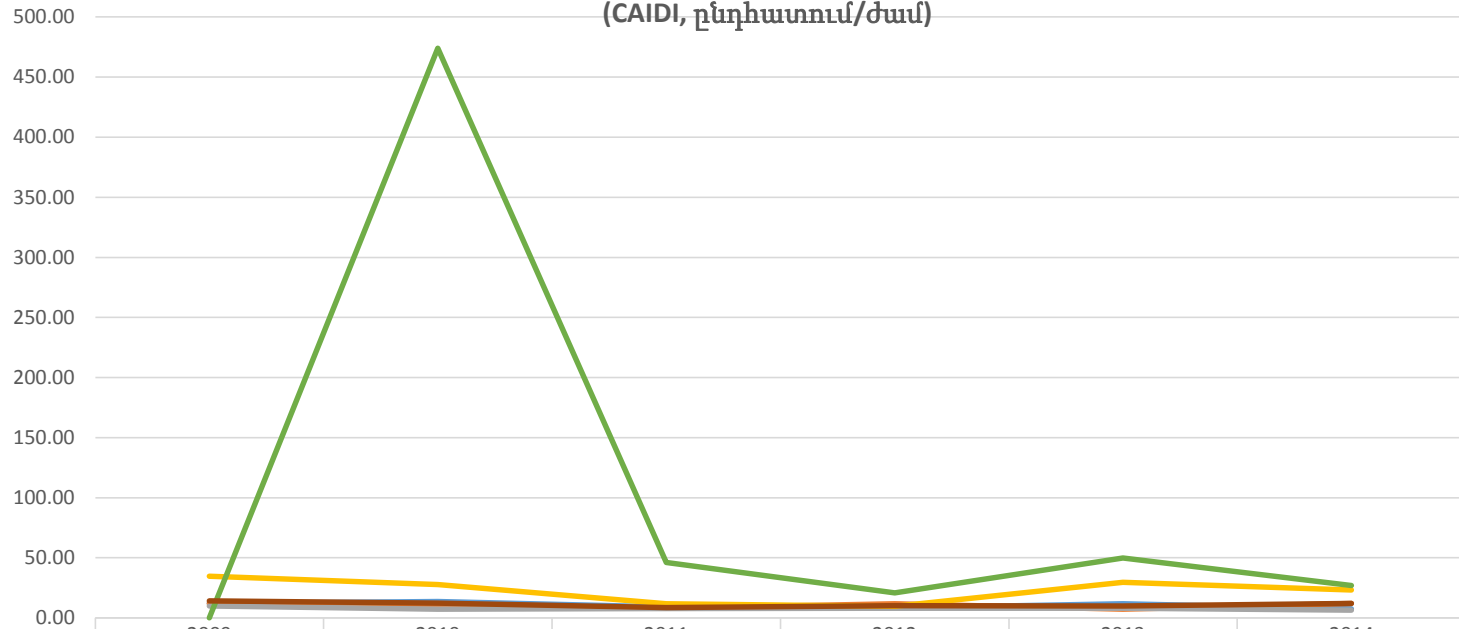
Մեկ սպառողին բաժին ընկնող զագամատակարարման ընդհատումների
միջին տարեկան տևողությունը Հայաստանի Հանրապետությունում 2009-2014թթ.
(SAIDI, ժամ/սպառող)



Մեկ սպառողին բաժին ընկնող գազամատակարարման ընդհատումների միջին տարեկան քանակությունը Հայաստանի Հանրապետությունում 2009-2014թթ. (SAIFI, ընդհատում/սպառող)

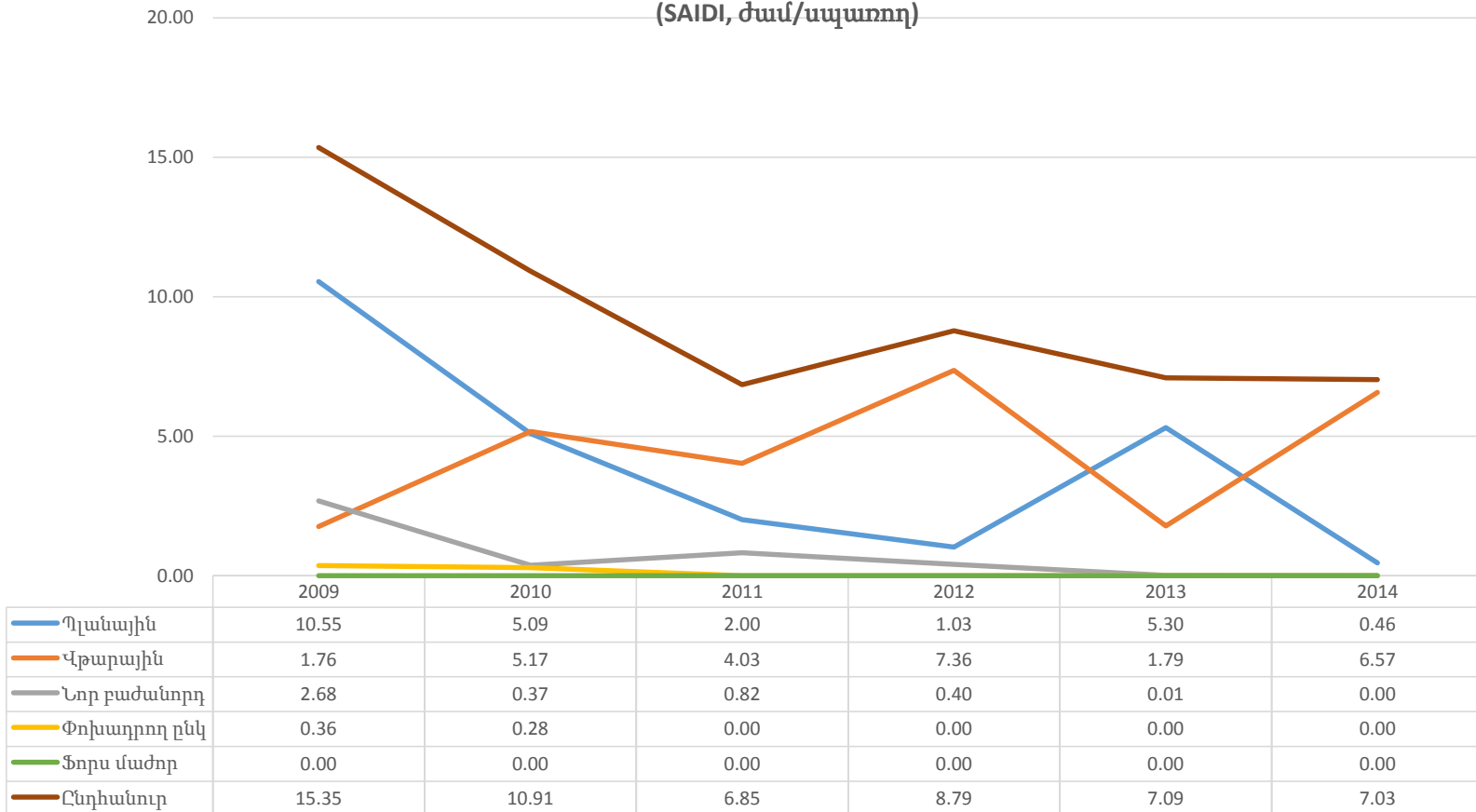


**Գազամատակարարման ընդհատումների վերականգնման
միջին տարեկան տևողությունը Հայաստանի Հանրապետությունում 2009-2014թթ.
(CAIDI, ընդհատում/ժամ)**

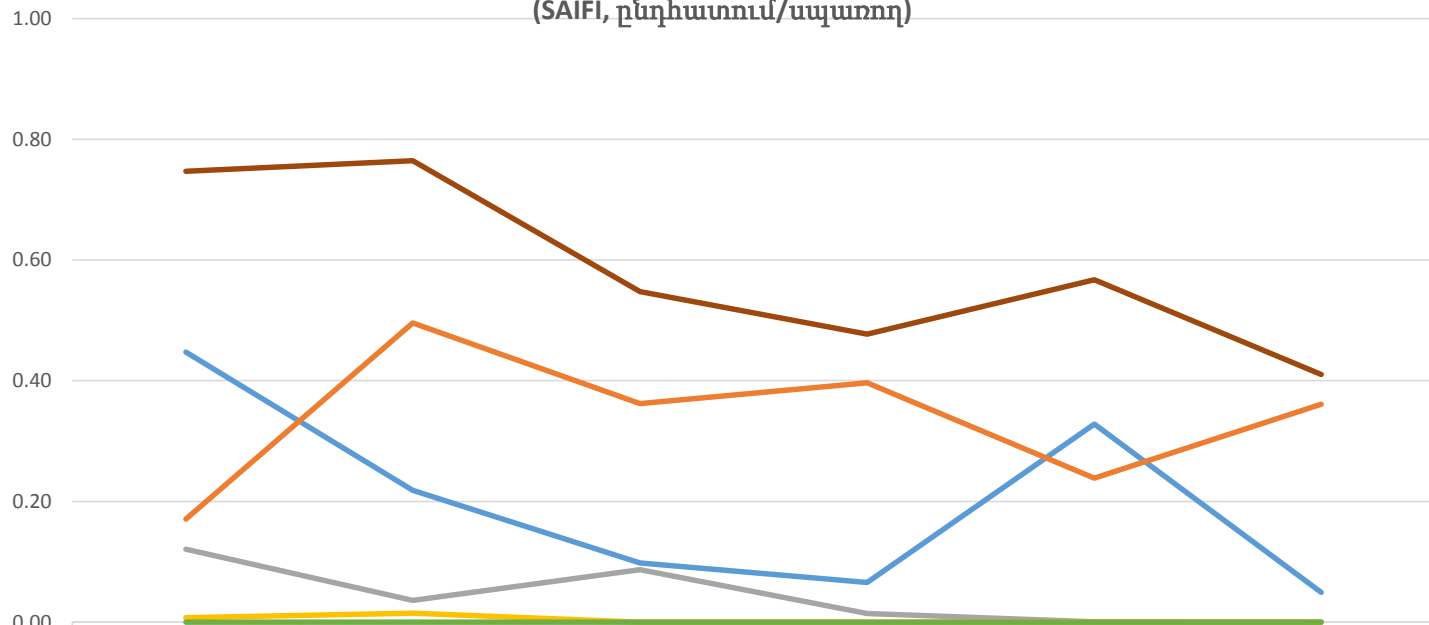


	2009	2010	2011	2012	2013	2014
— Պլանային	11.95	13.52	9.02	8.21	11.76	7.41
— Վթարային	12.16	10.86	8.12	11.73	7.13	11.97
— Նոր բաժանորդ	9.83	7.25	7.73	7.97	7.98	6.54
— Փոխադրող ընկ	34.76	27.84	11.84	9.58	29.73	23.33
— Ֆորս մաժոր	0.00	474.00	46.13	20.83	49.86	27.00
— Ընդհանուր	14.26	12.29	8.55	10.30	9.86	12.10

Մեկ սպառողին բաժին ընկնող գազամատակարարման ընդհատումների
միջին տարեկան տևողությունը Երևան քաղաքում 2009-2014թթ.
(SAIDI, ժամ/սպառող)

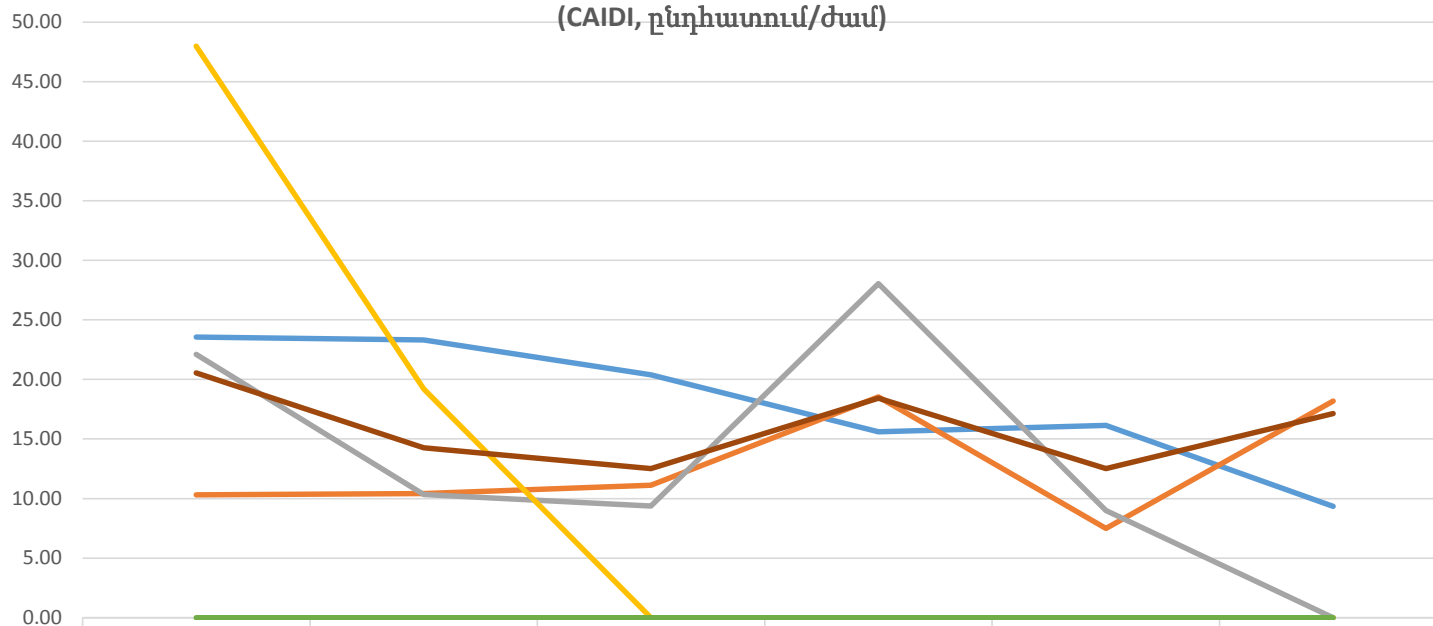


Մեկ սպառողին բաժին ընկնող գազամատակարարման ընդհատումների
 միջին տարեկան քանակությունը Երևան քաղաքում 2009-2014թթ.
 (SAIFI, ընդհատում/սպառող)



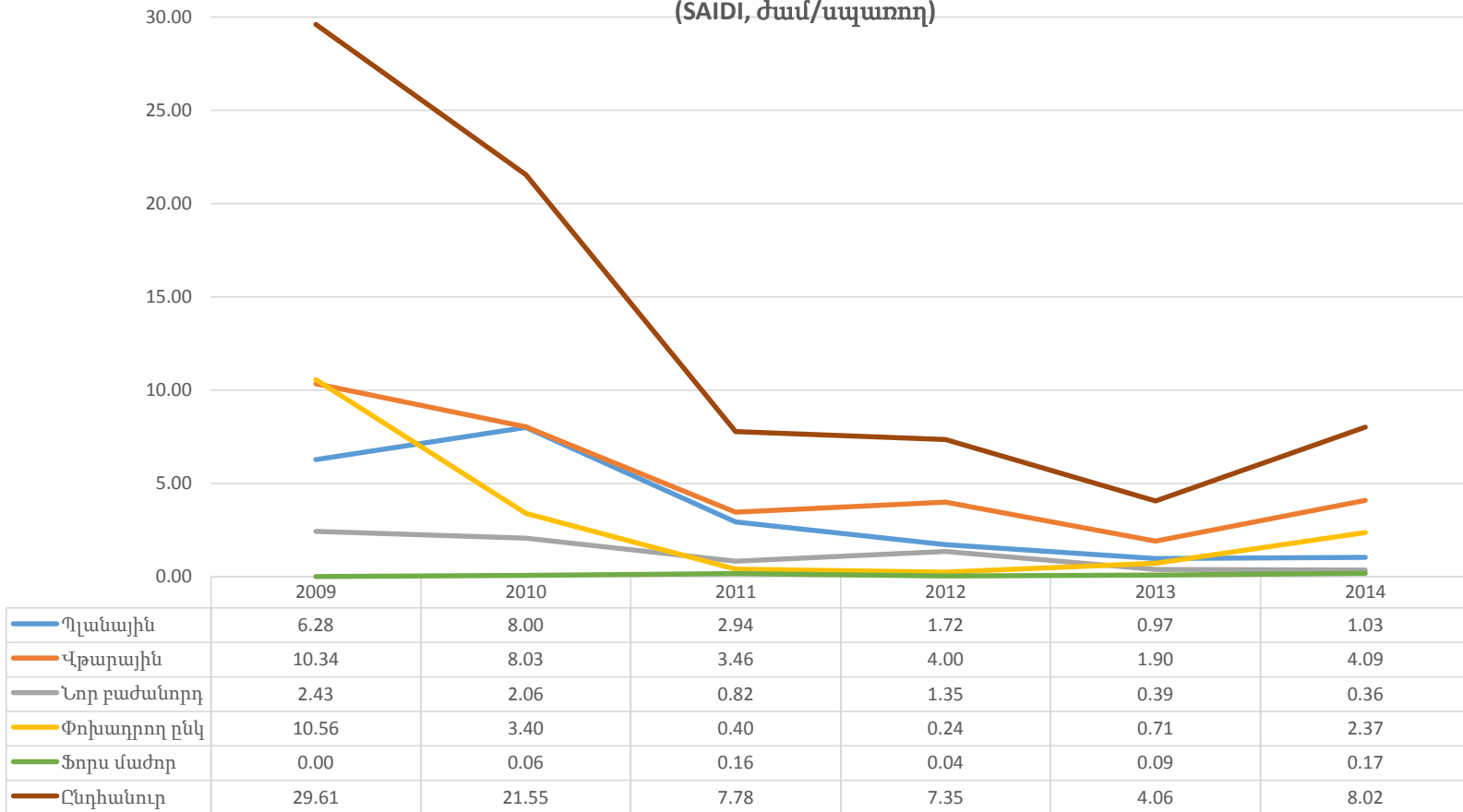
	2009	2010	2011	2012	2013	2014
Պլանային	0.45	0.22	0.10	0.07	0.33	0.05
Վթարային	0.17	0.50	0.36	0.40	0.24	0.36
Նոր բաժանորդ	0.12	0.04	0.09	0.01	0.00	0.00
Փոխադրող ընկ	0.01	0.01	0.00	0.00	0.00	0.00
Ֆորս մաժոր	0.00	0.00	0.00	0.00	0.00	0.00
Ընդհանուր	0.75	0.76	0.55	0.48	0.57	0.41

**Գազամատակարարման ընդհատումների վերականգնման
միջին տարեկան տևողությունը Երևան քաղաքում 2009-2014թթ.
(CAIDI, ընդհատում/ժամ)**

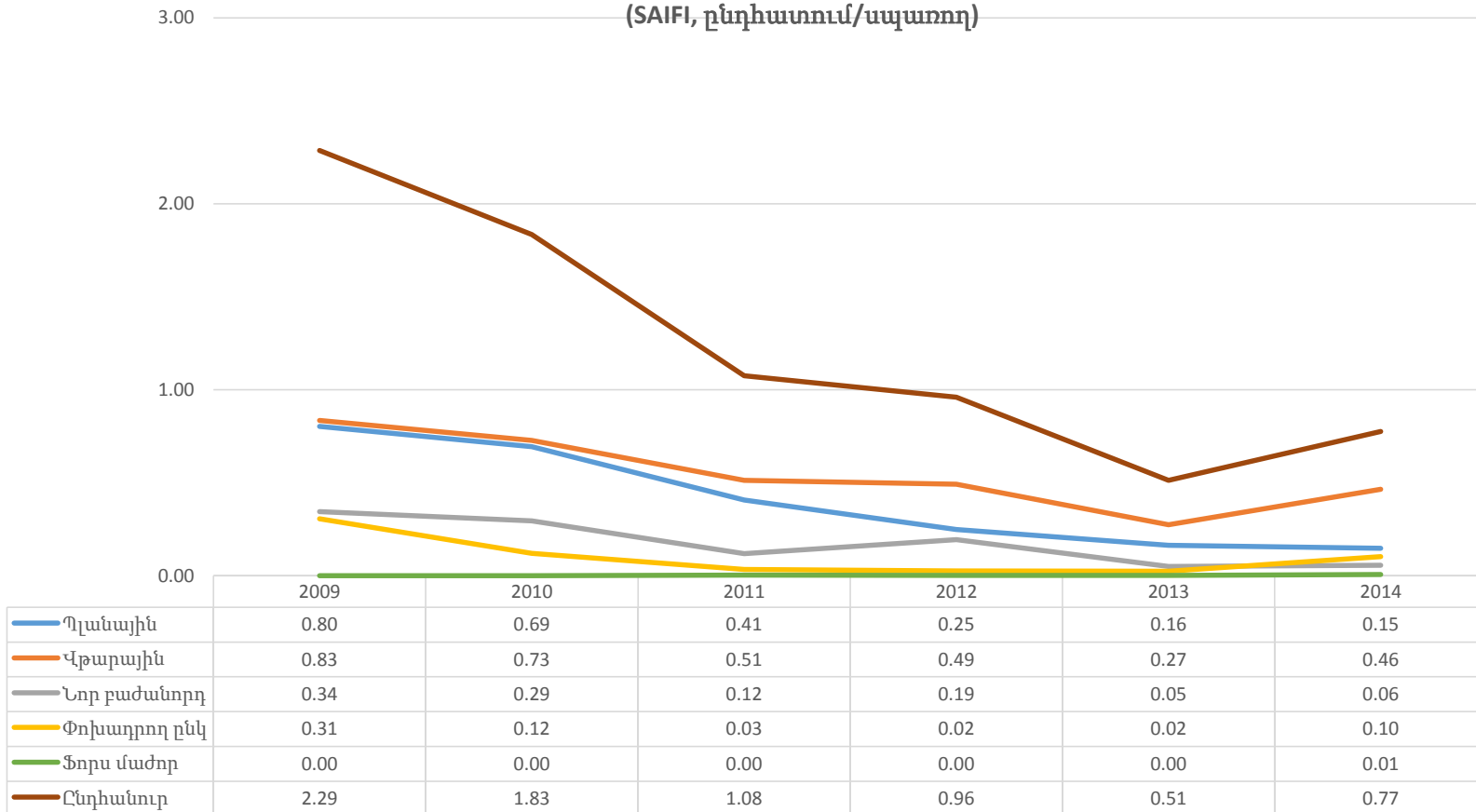


	2009	2010	2011	2012	2013	2014
Դլանային	23.56	23.33	20.39	15.60	16.15	9.35
Վթարային	10.31	10.43	11.11	18.54	7.49	18.19
Նոր բաժանորդ	22.11	10.33	9.38	28.04	9.00	0.00
Փոխադրող ընկ	48.00	19.21	0.00	0.00	0.00	0.00
Ֆորս մաժոր	0.00	0.00	0.00	0.00	0.00	0.00
Ընդհանուր	20.54	14.27	12.50	18.42	12.51	17.12

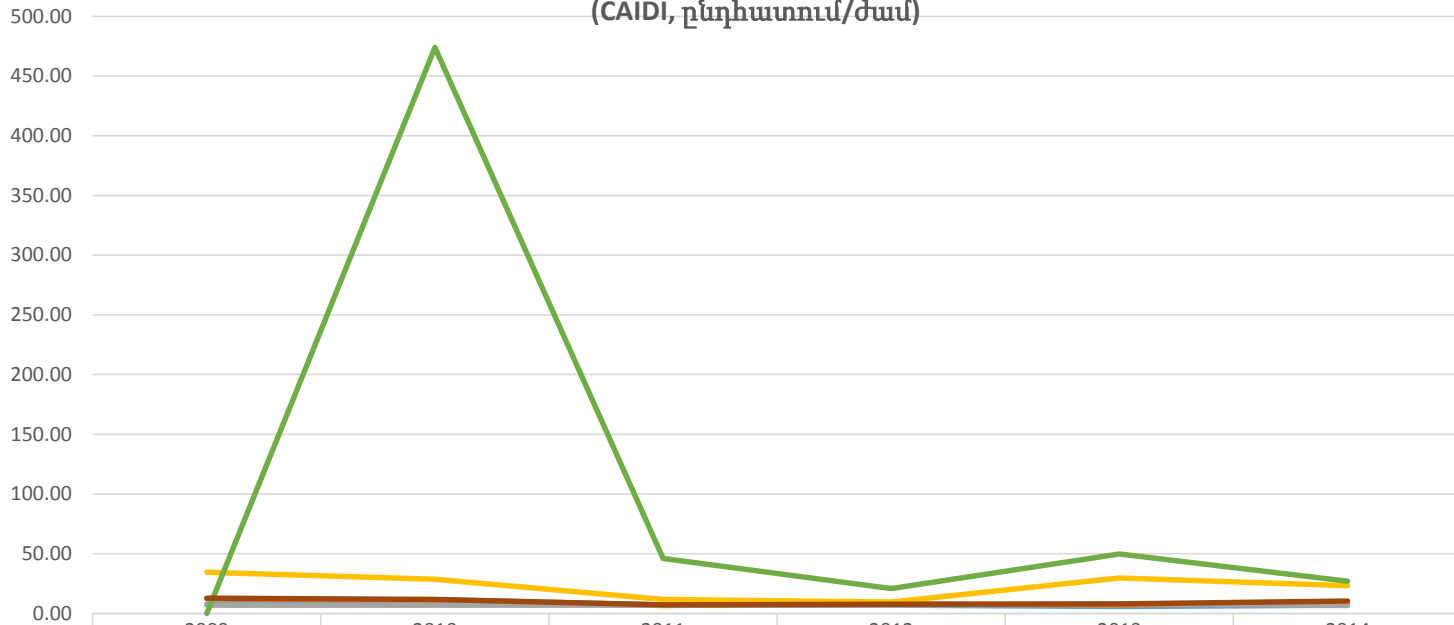
Մեկ սպառողին բաժին ընկնող գազամատակարարման ընդհատումների
միջին տարեկան տևողությունը Հայաստանի Հանրապետության մարզերում 2009-2014թթ.
(SAIDI, ժամ/սպառող)



Մեկ սպառողին բաժին ընկնող գազամատակարարման ընդհատումների միջին տարեկան քանակությունը Հայաստանի Հանրապետության մարզերում 2009-2014թթ. (SAIFI, ընդհատում/սպառող)

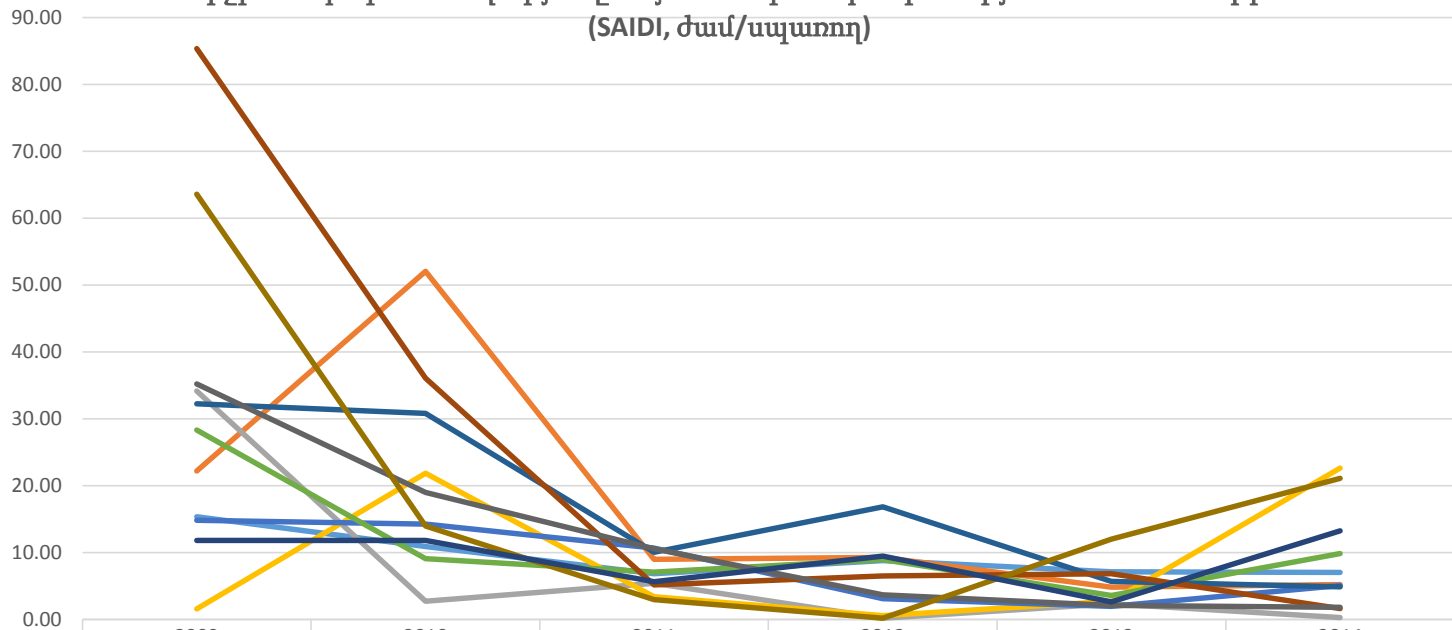


**Գազամատակարարման ընդհատումների վերականգնման
միջին տարեկան տևողությունը Հայաստանի Հանրապետության մարզերում 2009-2014թթ.
(CAIDI, ընդհատում/ժամ)**



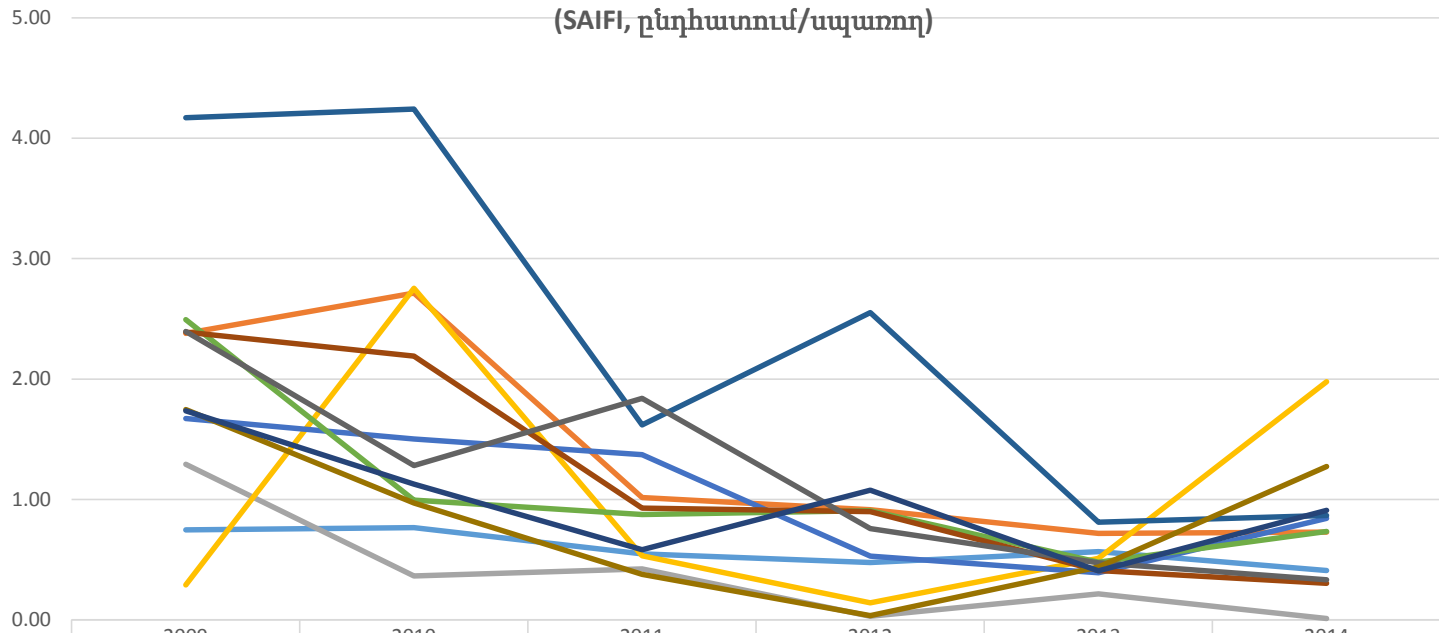
	2009	2010	2011	2012	2013	2014
Պլանային	7.82	11.53	7.23	6.92	5.95	6.99
Վթարային	12.40	11.05	6.74	8.13	6.93	8.80
Նոր բաժանորդ	7.07	7.01	6.94	7.00	7.97	6.56
Փոխադրող ընկ	34.55	28.53	11.84	9.58	29.73	23.33
Ֆորս մաժոր	0.00	474.00	46.13	20.83	49.86	27.00
Ընդհանուր	12.95	11.75	7.24	7.65	7.94	10.35

Մեկ սպառողին բաժին ընկնող գազամատակարարման ընդհատումների միջին տարեկան տևողությունը Հայաստանի Հանրապետությունում 2009-2014թթ. (SAIDI, ժամ/սպառող)



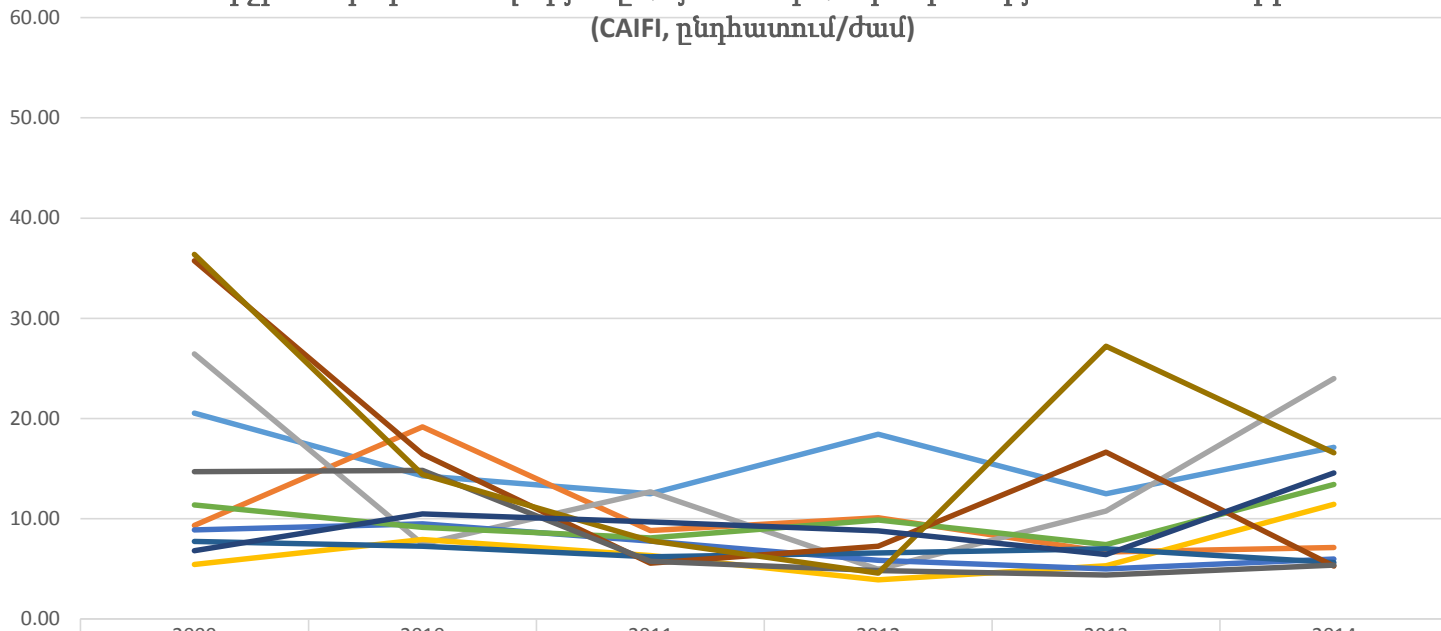
	2009	2010	2011	2012	2013	2014
Երևան	15.35	10.91	6.85	8.79	7.09	7.03
Արարատ	22.17	52.05	8.96	9.25	4.80	5.18
Վայոց Ձոր	34.15	2.73	5.36	0.15	2.31	0.27
Արագածոտն	1.58	21.83	3.36	0.55	2.71	22.63
Արմավիր	14.84	14.24	10.66	3.10	1.95	5.04
Կոտայք	28.33	9.09	7.08	8.95	3.55	9.84
Գեղարքունիք	32.25	30.80	10.04	16.81	5.67	4.88
Տավուշ	85.37	36.06	5.17	6.50	6.82	1.59
Շիրակ	35.20	18.97	10.57	3.65	2.08	1.79
Սյունիք	63.56	13.96	2.95	0.16	11.97	21.09
Լոռի	11.81	11.81	5.64	9.44	2.63	13.24

Մեկ սպառողին բաժին ընկնող գազամատակարարման ընդհատումների միջին տարեկան քանակությունը Հայաստանի Հանրապետությունում 2009-2014թթ.
(SAIFI, ընդհատում/սպառող)



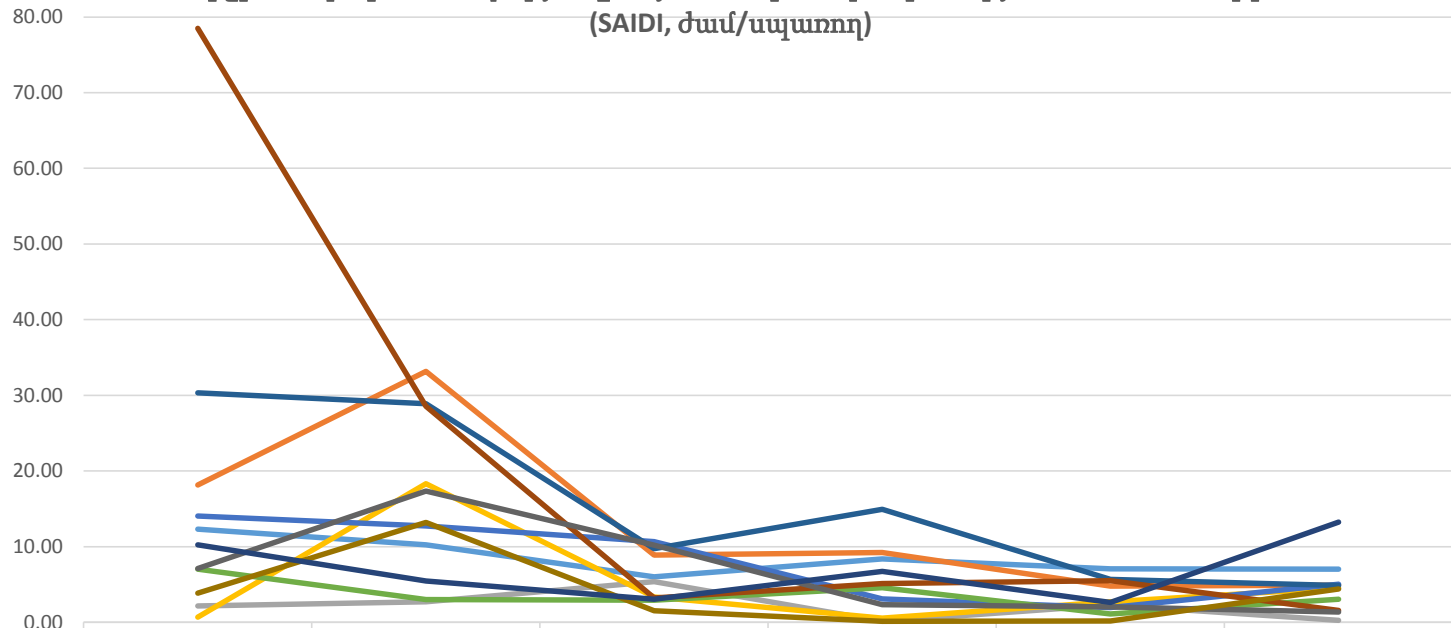
	2009	2010	2011	2012	2013	2014
Երևան	0.75	0.76	0.55	0.48	0.57	0.41
Արարատ	2.38	2.71	1.01	0.92	0.72	0.73
Վայոց Ձոր	1.29	0.36	0.42	0.03	0.21	0.01
Արագածոտն	0.29	2.75	0.53	0.14	0.51	1.98
Արմավիր	1.67	1.50	1.37	0.53	0.39	0.84
Կոտայք	2.49	1.00	0.87	0.91	0.48	0.73
Գեղարքունիք	4.17	4.24	1.62	2.55	0.81	0.87
Տավուշ	2.39	2.19	0.93	0.90	0.41	0.30
Շիրակ	2.40	1.28	1.84	0.76	0.47	0.33
Սյունիք	1.75	0.97	0.38	0.03	0.44	1.27
Լոռի	1.74	1.13	0.58	1.08	0.41	0.91

**Գազամատակարարման ընդհատումների վերականգնման
միջին տարեկան տևողությունը Հայաստանի Հանրապետությունում 2009-2014թթ.
(CAIFI, ընդհատում/ժամ)**



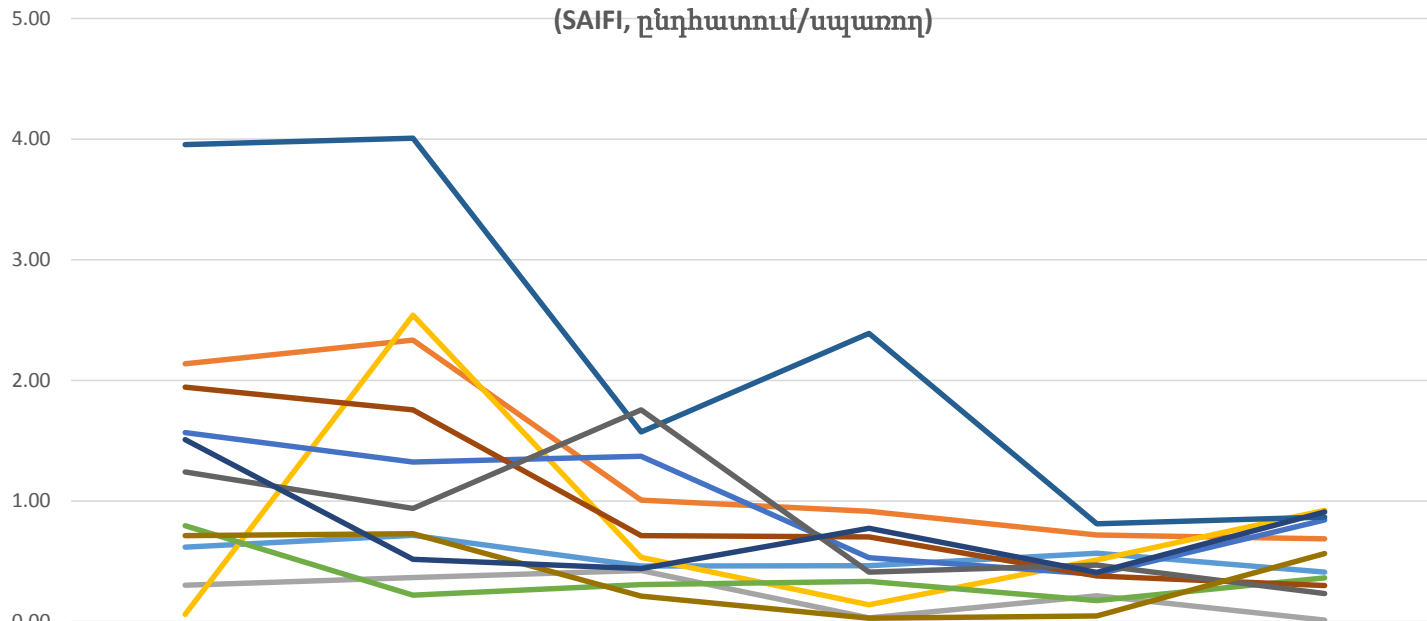
	2009	2010	2011	2012	2013	2014
Երևան	20.54	14.27	12.50	18.42	12.51	17.12
Արարատ	9.32	19.18	8.83	10.11	6.68	7.11
Վայոց Ձոր	26.44	7.47	12.67	4.95	10.76	24.00
Արագածոտն	5.45	7.93	6.33	3.92	5.29	11.45
Արմավիր	8.87	9.48	7.78	5.86	4.98	5.99
Կոտայք	11.37	9.13	8.10	9.86	7.42	13.43
Գեղարքունիք	7.73	7.26	6.20	6.59	7.00	5.63
Տավուշ	35.74	16.46	5.57	7.24	16.66	5.27
Շիրակ	14.69	14.81	5.74	4.82	4.39	5.36
Սյունիք	36.38	14.40	7.79	4.57	27.21	16.57
Լոռի	6.80	10.48	9.67	8.77	6.44	14.56

Մեկ սպառողին բաժին ընկնող գազամատակարարման ընդհատումների միջին տարեկան տևողությունը Հայաստանի Հանրապետությունում 2009-2014թթ. (SAIDI, ժամ/սպառող)



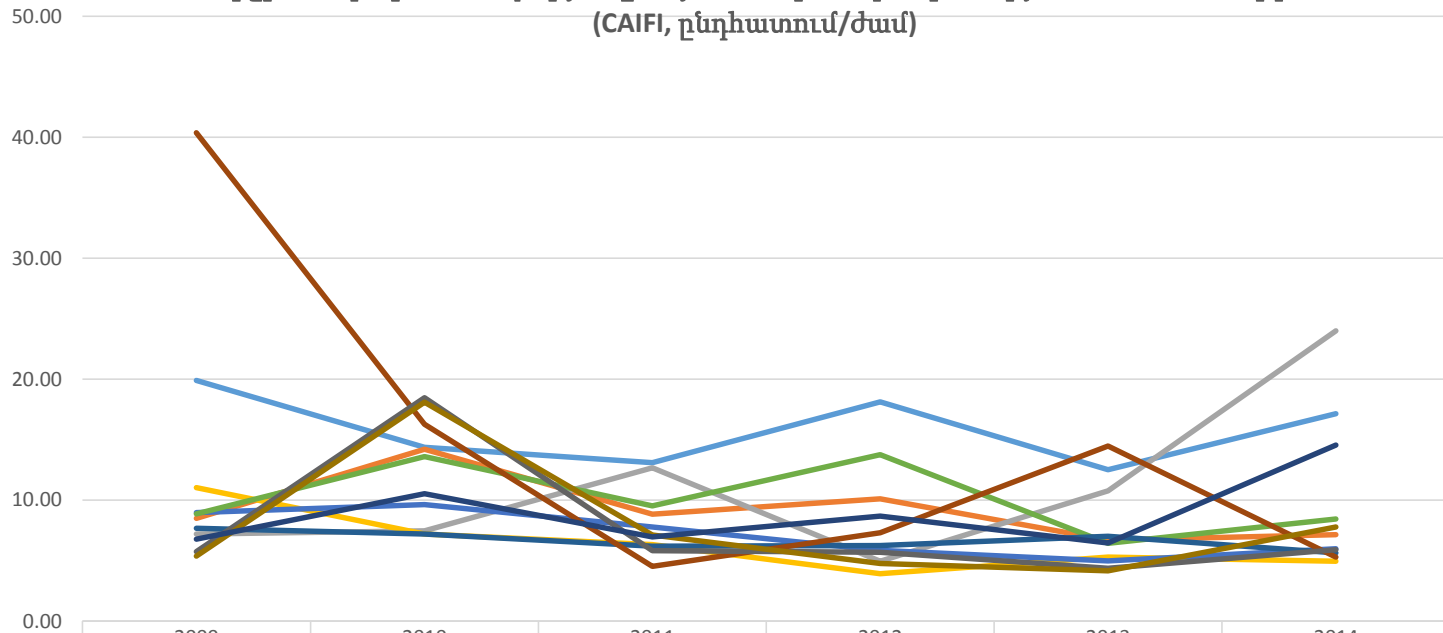
	2009	2010	2011	2012	2013	2014
Երևան	12.31	10.26	6.03	8.38	7.09	7.03
Արարատ	18.16	33.14	8.90	9.25	4.80	4.89
Վայոց Ձոր	2.17	2.73	5.36	0.15	2.31	0.27
Արագածոտն	0.67	18.31	3.36	0.55	2.71	4.55
Արմավիր	14.06	12.75	10.66	3.10	1.95	5.04
Կոտայք	7.04	2.99	2.92	4.58	1.12	3.05
Գեղարքունիք	30.34	28.91	9.75	14.93	5.67	4.88
Տավուշ	78.49	28.57	3.23	5.13	5.49	1.59
Շիրակ	7.12	17.36	10.20	2.33	2.05	1.37
Սյունիք	3.84	13.19	1.51	0.14	0.19	4.39
Լոռի	10.23	5.44	3.05	6.71	2.62	13.24

Մեկ սպառողին բաժին ընկնող զագամատակարարման ընդհատումների միջին տարեկան քանակությունը Հայաստանի Հանրապետությունում 2009-2014թթ.
(SAIFI, ընդհատում/սպառող)



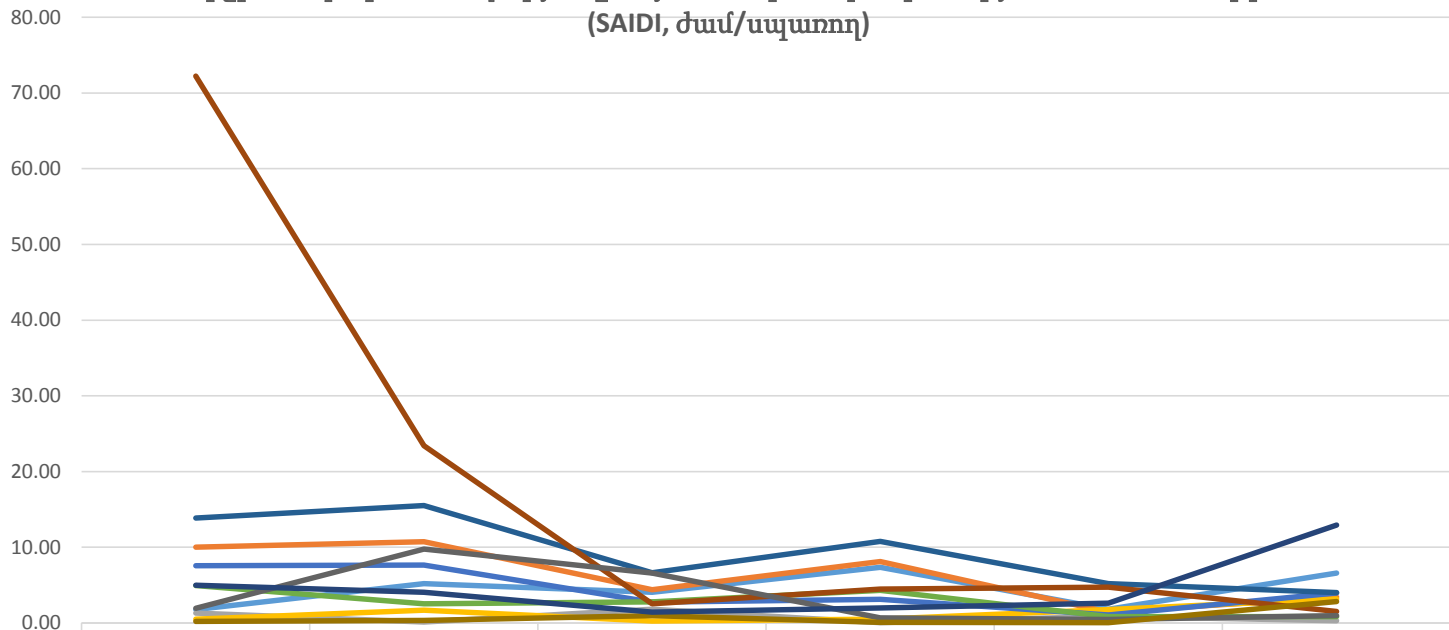
	2009	2010	2011	2012	2013	2014
Երևան	0.62	0.71	0.46	0.46	0.57	0.41
Արարատ	2.14	2.33	1.01	0.91	0.72	0.69
Վայոց Ձոր	0.30	0.36	0.42	0.03	0.21	0.01
Արագածոտն	0.06	2.54	0.53	0.14	0.51	0.92
Արմավիր	1.57	1.32	1.37	0.53	0.39	0.84
Կոտայք	0.79	0.22	0.31	0.33	0.18	0.36
Գեղարքունիք	3.95	4.01	1.57	2.39	0.81	0.87
Տավուշ	1.94	1.76	0.71	0.70	0.38	0.30
Շիրակ	1.24	0.94	1.76	0.41	0.47	0.23
Սյունիք	0.71	0.73	0.21	0.03	0.05	0.56
Լոռի	1.51	0.52	0.44	0.77	0.41	0.91

**Գազամատակարարման ընդհատումների վերականգնման
միջին տարեկան տևողությունը Հայաստանի Հանրապետությունում 2009-2014թթ.
(CAIFI, ընդհատում/ժամ)**



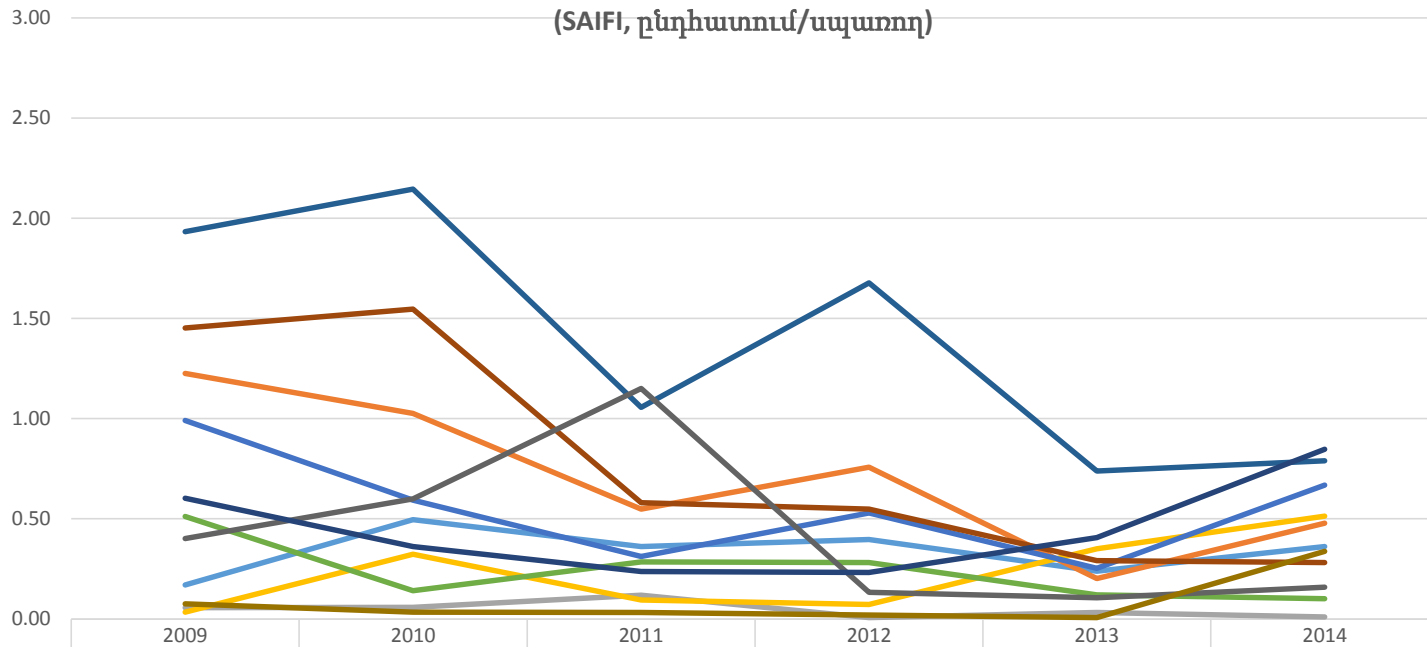
	2009	2010	2011	2012	2013	2014
Երևան	19.90	14.37	13.09	18.12	12.51	17.13
Արարատ	8.49	14.20	8.85	10.11	6.68	7.14
Վայոց Ձոր	7.19	7.47	12.67	4.95	10.76	24.00
Արագածոտն	11.04	7.21	6.33	3.92	5.29	4.94
Արմավիր	8.97	9.63	7.78	5.86	4.98	5.99
Կոտայք	8.86	13.60	9.54	13.75	6.42	8.44
Գեղարքունիք	7.67	7.21	6.20	6.25	7.00	5.63
Տավուշ	40.37	16.27	4.53	7.31	14.47	5.30
Շիրակ	5.74	18.48	5.81	5.70	4.37	5.90
Սյունիք	5.38	18.11	7.11	4.77	4.16	7.78
Լոռի	6.78	10.52	6.97	8.68	6.44	14.56

Մեկ սպառողին բաժին ընկնող գազամատակարարման ընդհատումների միջին տարեկան տևողությունը Հայաստանի Հանրապետությունում 2009-2014թթ. (SAIDI, ժամ/սպառող)



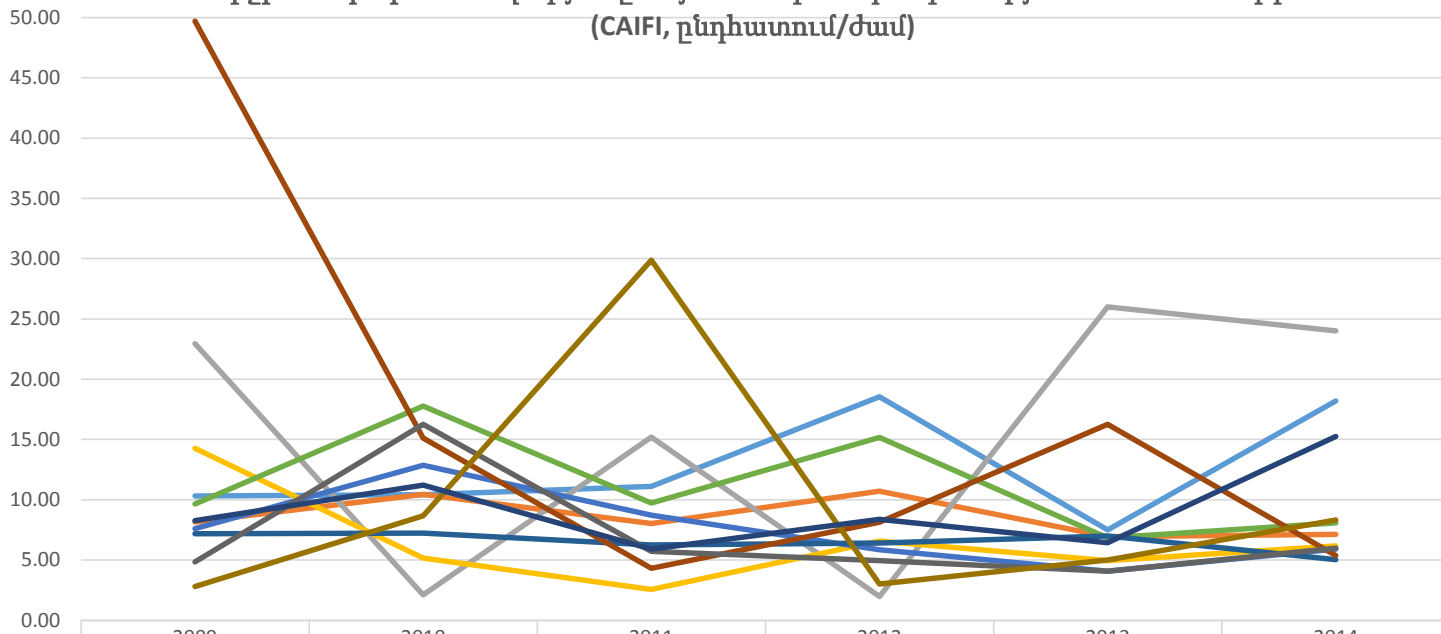
	2009	2010	2011	2012	2013	2014
Երևան	1.76	5.17	4.03	7.36	1.79	6.57
Արարատ	10.02	10.74	4.40	8.11	1.40	3.41
Վայոց Ձոր	1.29	0.12	1.81	0.02	0.86	0.27
Արագածոտն	0.48	1.67	0.24	0.48	1.74	3.17
Արմավիր	7.54	7.63	2.72	3.10	1.03	3.95
Կոտայք	4.94	2.51	2.78	4.29	0.82	0.82
Գեղարքունիք	13.87	15.50	6.60	10.76	5.17	3.98
Տավուշ	72.23	23.38	2.50	4.46	4.73	1.52
Շիրակ	1.95	9.74	6.57	0.66	0.43	0.95
Սյունիք	0.21	0.30	0.96	0.06	0.04	2.82
Լոռի	4.99	4.06	1.40	1.95	2.62	12.94

Մեկ սպառողին բաժին ընկնող գազամատակարարման ընդհատումների
միջին տարեկան քանակությունը Հայաստանի Հանրապետությունում 2009-2014թթ.
(SAIFI, ընդհատում/սպառող)



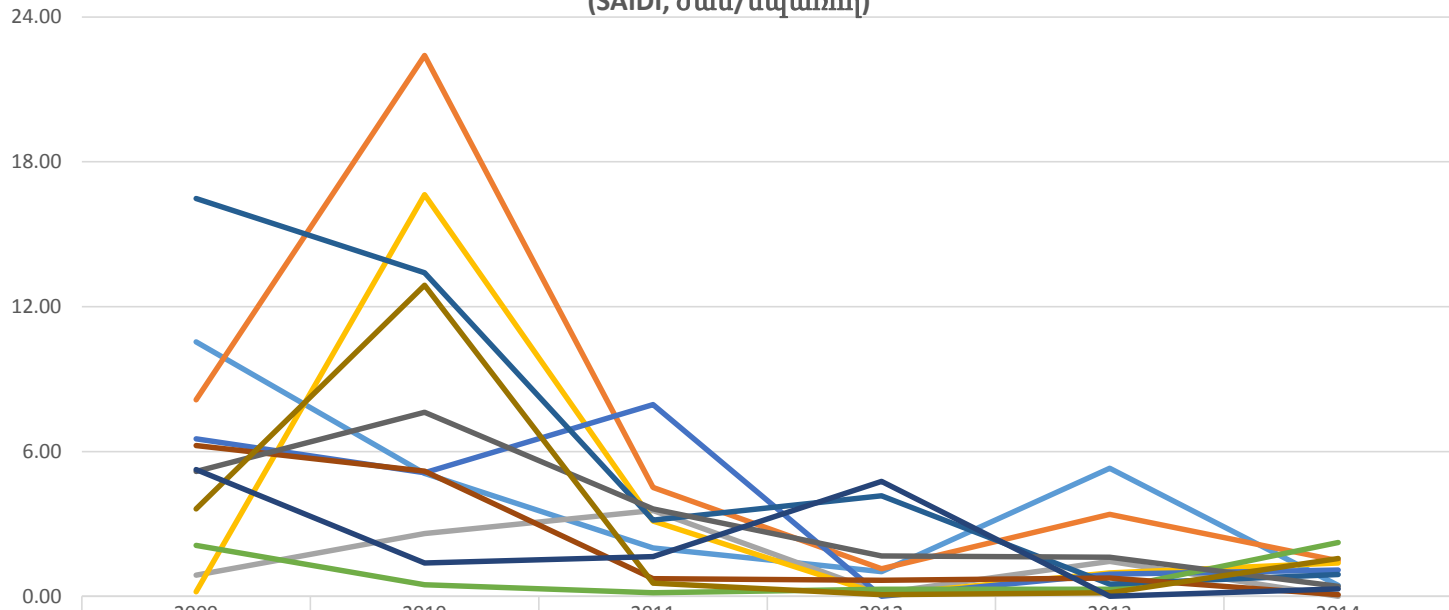
	2009	2010	2011	2012	2013	2014
Երևան	0.17	0.50	0.36	0.40	0.24	0.36
Արարատ	1.23	1.03	0.55	0.76	0.20	0.48
Վայոց Ձոր	0.06	0.06	0.12	0.01	0.03	0.01
Արագածոտն	0.03	0.32	0.09	0.07	0.35	0.51
Արմավիր	0.99	0.59	0.31	0.53	0.25	0.67
Կոտայք	0.51	0.14	0.29	0.28	0.12	0.10
Գեղարքունիք	1.93	2.15	1.06	1.68	0.74	0.79
Տավուշ	1.45	1.55	0.58	0.55	0.29	0.28
Շիրակ	0.40	0.60	1.15	0.13	0.11	0.16
Սյունիք	0.08	0.03	0.03	0.02	0.01	0.34
Լոռի	0.60	0.36	0.24	0.23	0.41	0.85

Գազամատակարարման ընդհատումների վերականգնման միջին տարեկան տևողությունը Հայաստանի Հանրապետությունում 2009-2014թթ. (CAIFI, ընդհատում/ժամ)



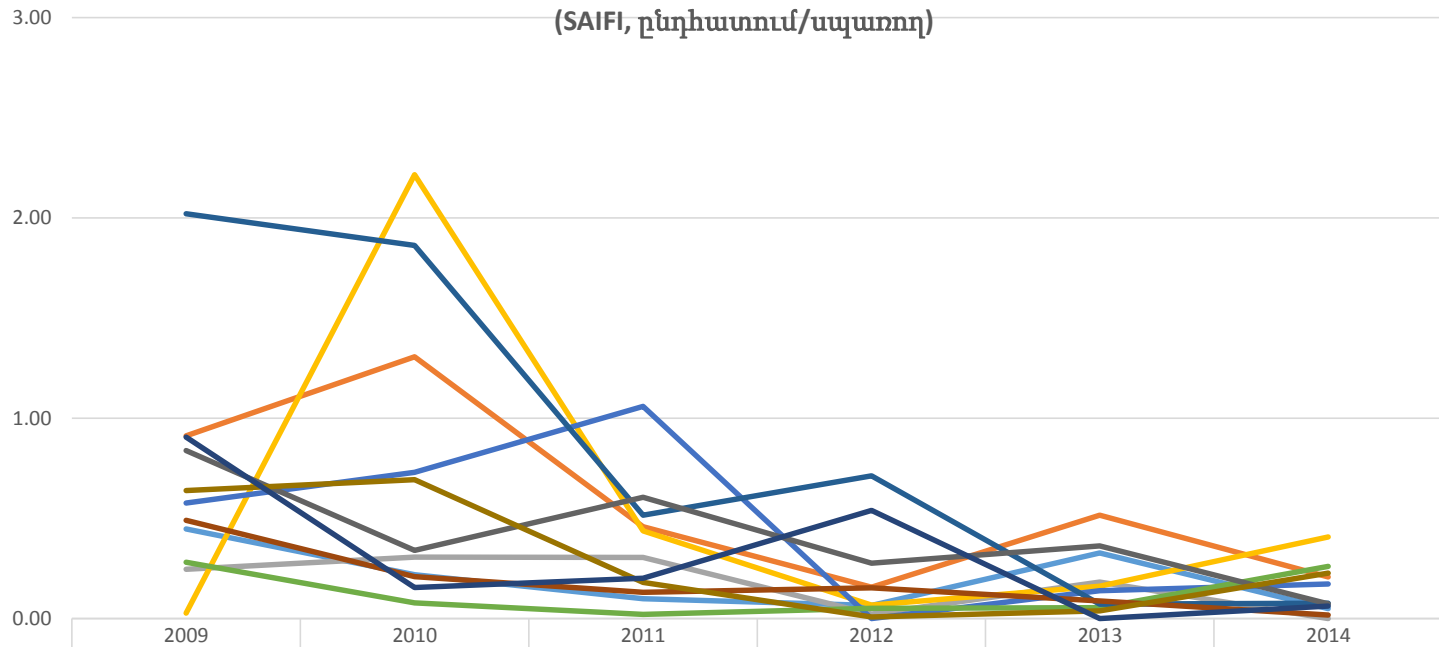
	2009	2010	2011	2012	2013	2014
Երևան	10.31	10.43	11.11	18.54	7.49	18.19
Արարատ	8.18	10.46	8.03	10.70	6.94	7.14
Վայոց Ձոր	22.96	2.12	15.20	1.97	26.01	24.00
Արագածոտն	14.27	5.15	2.56	6.57	4.97	6.18
Արմավիր	7.61	12.87	8.73	5.86	4.06	5.91
Կոտայք	9.64	17.78	9.73	15.18	6.82	8.09
Գեղարքունիք	7.17	7.22	6.25	6.42	6.99	5.04
Տավուշ	49.72	15.12	4.31	8.12	16.26	5.38
Շիրակ	4.85	16.26	5.71	4.95	4.07	5.98
Սյունիք	2.81	8.67	29.88	3.02	5.00	8.33
Լոռի	8.27	11.21	5.91	8.38	6.44	15.26

Մեկ սպառողին բաժին ընկնող գազամատակարարման ընդհատումների միջին տարեկան տևողությունը Հայաստանի Հանրապետությունում 2009-2014թթ.
(SAIDI, ժամ/սպառող)



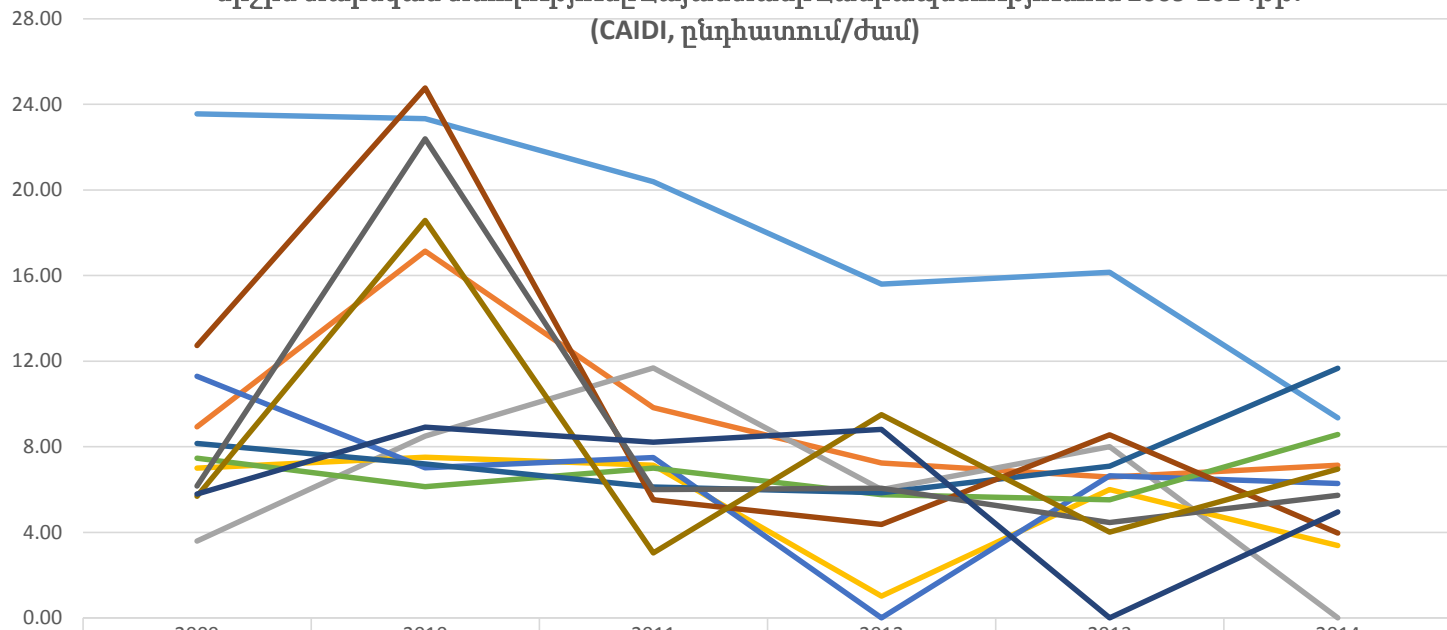
	2009	2010	2011	2012	2013	2014
Երևան	10.55	5.09	2.00	1.03	5.30	0.46
Արարատ	8.14	22.41	4.50	1.14	3.40	1.48
Վայոց Ձոր	0.88	2.60	3.56	0.14	1.45	0.00
Արագածոտն	0.19	16.64	3.12	0.07	0.97	1.38
Արմավիր	6.52	5.12	7.94	0.00	0.92	1.09
Կոտայք	2.10	0.48	0.15	0.29	0.30	2.23
Գեղարքունիք	16.48	13.41	3.15	4.17	0.51	0.90
Տավուշ	6.25	5.18	0.73	0.67	0.75	0.07
Շիրակ	5.17	7.62	3.62	1.67	1.62	0.42
Սյունիք	3.63	12.89	0.55	0.07	0.15	1.57
Լոռի	5.25	1.38	1.65	4.76	0.00	0.30

Մեկ սպառողին բաժին ընկնող գազամատակարարման ընդհատումների միջին տարեկան քանակությունը Հայաստանի Հանրապետությունում 2009-2014թթ. (SAIFI, ընդհատում/սպառող)



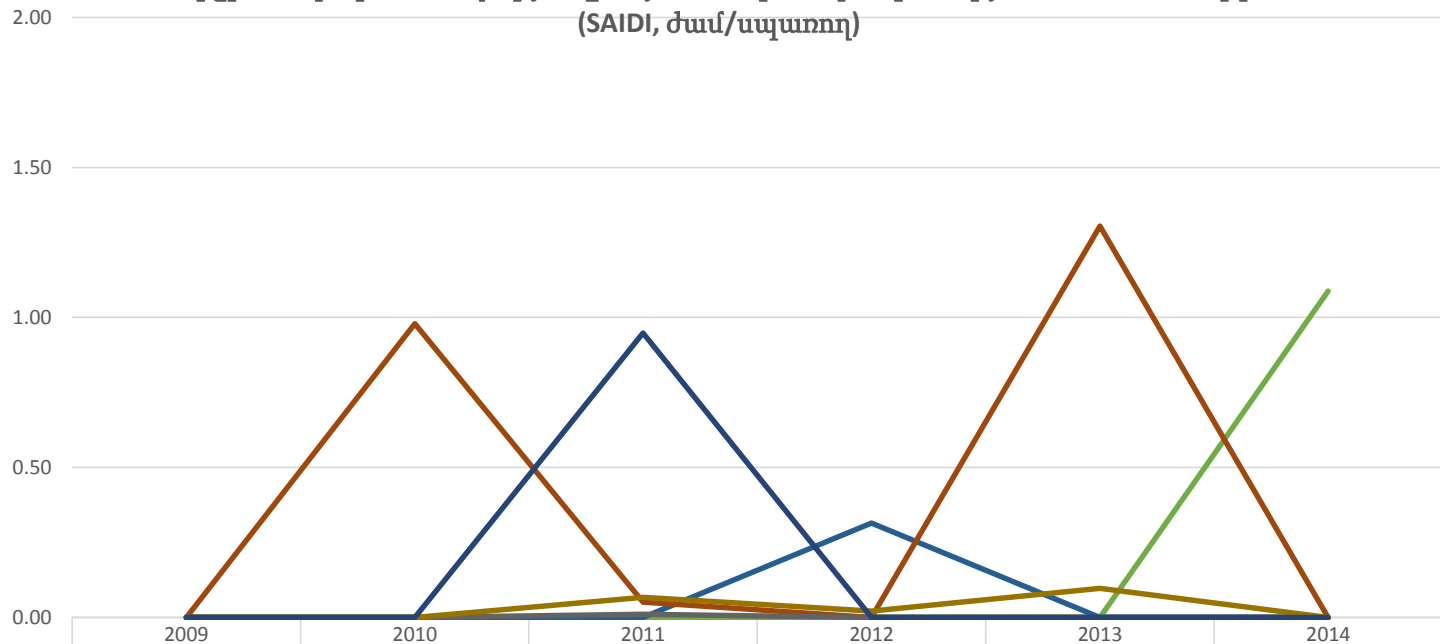
	2009	2010	2011	2012	2013	2014
Երևան	0.45	0.22	0.10	0.07	0.33	0.05
Արարատ	0.91	1.31	0.46	0.16	0.52	0.21
Վայոց Ձոր	0.25	0.31	0.30	0.02	0.18	0.00
Արագածոտն	0.03	2.22	0.44	0.07	0.16	0.41
Արմավիր	0.58	0.73	1.06	0.00	0.14	0.17
Կոտայք	0.28	0.08	0.02	0.05	0.05	0.26
Գեղարքունիք	2.02	1.86	0.52	0.71	0.07	0.08
Տավուշ	0.49	0.21	0.13	0.15	0.09	0.02
Շիրակ	0.84	0.34	0.61	0.28	0.36	0.07
Սյունիք	0.64	0.69	0.18	0.01	0.04	0.23
Լոռի	0.91	0.16	0.20	0.54	0.00	0.06

Գազամատակարարման ընդհատումների վերականգնման միջին տարեկան տևողությունը Հայաստանի Հանրապետությունում 2009-2014թթ. (CAIDI, ընդհատում/ժամ)



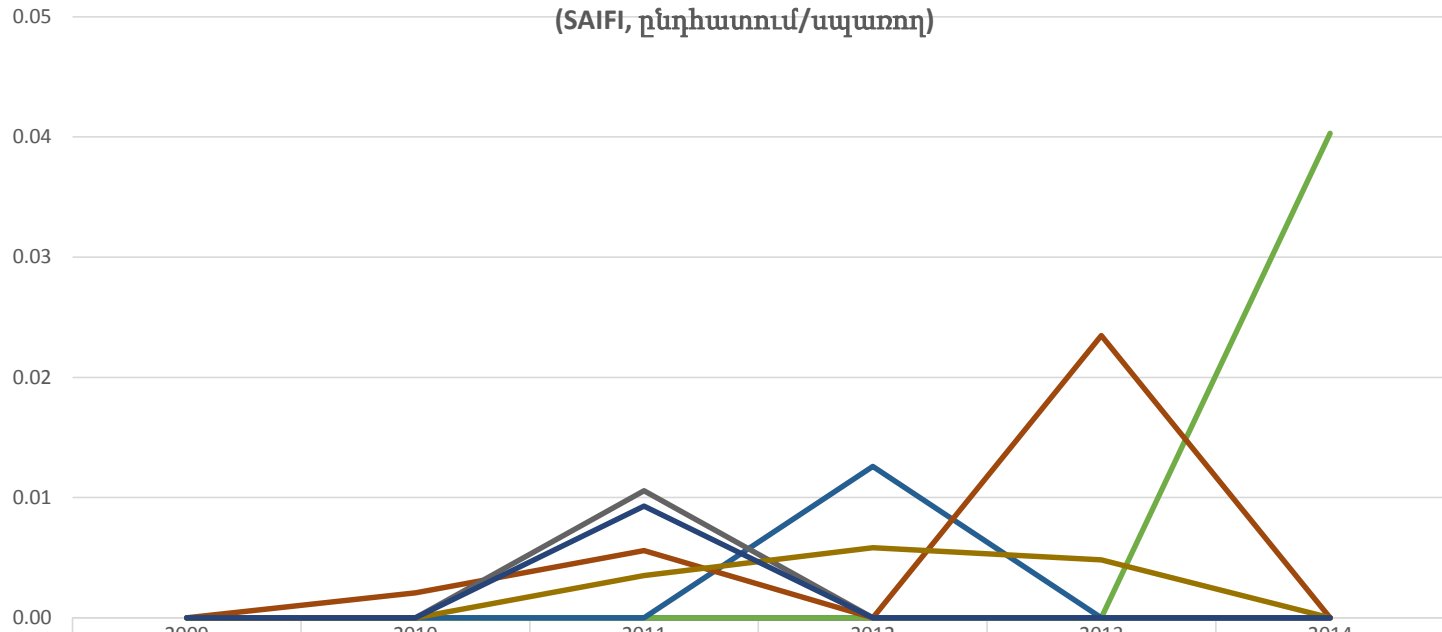
	2009	2010	2011	2012	2013	2014
Երևան	23.56	23.33	20.39	15.60	16.15	9.35
Արարատ	8.92	17.14	9.83	7.25	6.58	7.13
Վայոց Ձոր	3.59	8.50	11.69	6.00	8.00	0.00
Արագածոտն	7.00	7.51	7.14	1.01	6.00	3.38
Արմավիր	11.29	7.01	7.50	0.00	6.64	6.28
Կոտայք	7.46	6.13	7.00	5.77	5.51	8.57
Գեղարքունիք	8.15	7.20	6.11	5.85	7.09	11.66
Տավուշ	12.73	24.76	5.52	4.37	8.55	3.96
Շիրակ	6.17	22.39	5.99	6.06	4.46	5.73
Սյունիք	5.68	18.58	3.04	9.50	4.01	6.95
Լոռի	5.79	8.91	8.21	8.81	0.00	4.95

Մեկ սպառողին բաժին ընկնող գազամատակարարման ընդհատումների միջին տարեկան տևողությունը Հայաստանի Հանրապետությունում 2009-2014թթ. (SAIDI, ժամ/սպառող)



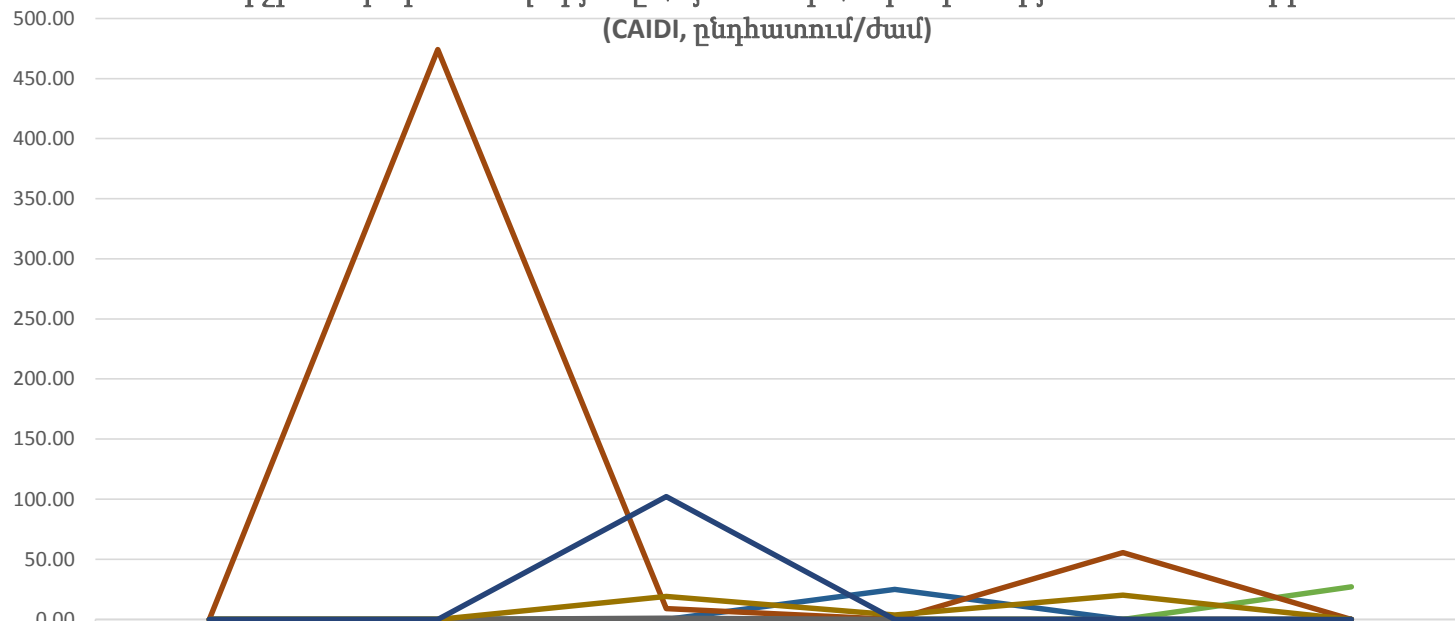
	2009	2010	2011	2012	2013	2014
Երևան	0.00	0.00	0.00	0.00	0.00	0.00
Արարատ	0.00	0.00	0.00	0.00	0.00	0.00
Վայոց Ձոր	0.00	0.00	0.00	0.00	0.00	0.00
Արագածոտն	0.00	0.00	0.00	0.00	0.00	0.00
Արմավիր	0.00	0.00	0.00	0.00	0.00	0.00
Կոտայք	0.00	0.00	0.00	0.00	0.00	1.09
Գեղարքունիք	0.00	0.00	0.00	0.31	0.00	0.00
Տավուշ	0.00	0.98	0.05	0.00	1.30	0.00
Շիրակ	0.00	0.00	0.01	0.00	0.00	0.00
Սյունիք	0.00	0.00	0.07	0.02	0.10	0.00
Լոռի	0.00	0.00	0.95	0.00	0.00	0.00

Մեկ սպառողին բաժին ընկնող գազամատակարարման ընդհատումների միջին տարեկան քանակությունը Հայաստանի Հանրապետությունում 2009-2014թթ.
(SAIFI, ընդհատում/սպառող)



Երևան	0.00	0.00	0.00	0.00	0.00	0.00
Արարատ	0.00	0.00	0.00	0.00	0.00	0.00
Վայոց Ձոր	0.00	0.00	0.00	0.00	0.00	0.00
Արագածոտն	0.00	0.00	0.00	0.00	0.00	0.00
Արմավիր	0.00	0.00	0.00	0.00	0.00	0.00
Կոտայք	0.00	0.00	0.00	0.00	0.00	0.04
Գեղարքունիք	0.00	0.00	0.00	0.01	0.00	0.00
Տավուշ	0.00	0.00	0.01	0.00	0.02	0.00
Շիրակ	0.00	0.00	0.01	0.00	0.00	0.00
Սյունիք	0.00	0.00	0.00	0.01	0.00	0.00
Լոռի	0.00	0.00	0.01	0.00	0.00	0.00

**Գազամատակարարման ընդհատումների վերականգնման
միջին տարեկան տևողությունը Հայաստանի Հանրապետությունում 2009-2014թթ.
(CAIDI, ընդհատում/ժամ)**



	2009	2010	2011	2012	2013	2014
Երևան	0.00	0.00	0.00	0.00	0.00	0.00
Արարատ	0.00	0.00	0.00	0.00	0.00	0.00
Վայոց Ձոր	0.00	0.00	0.00	0.00	0.00	0.00
Արագածոտն	0.00	0.00	0.00	0.00	0.00	0.00
Արմավիր	0.00	0.00	0.00	0.00	0.00	0.00
Կոտայք	0.00	0.00	0.00	0.00	0.00	27.00
Գեղարքունիք	0.00	0.00	0.00	25.00	0.00	0.00
Տավուշ	0.00	474.00	9.00	0.00	55.61	0.00
Շիրակ	0.00	0.00	1.00	0.00	0.00	0.00
Սյունիք	0.00	0.00	19.17	3.61	20.00	0.00
Լոռի	0.00	0.00	102.00	0.00	0.00	0.00