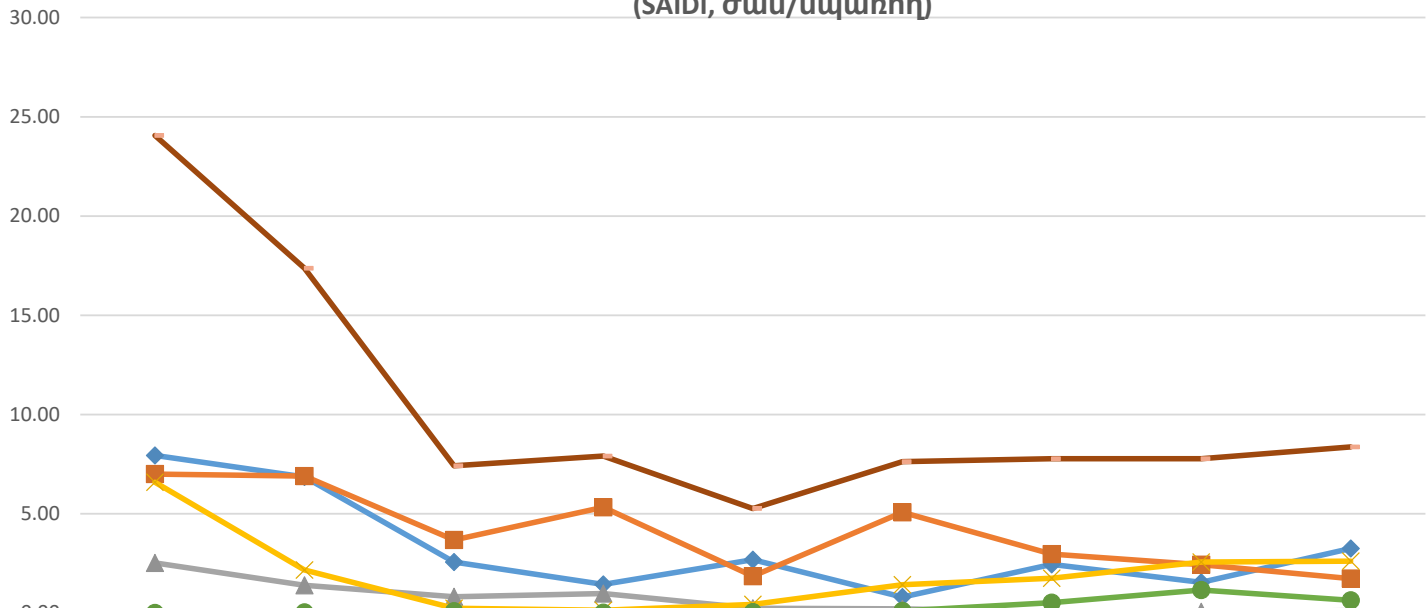
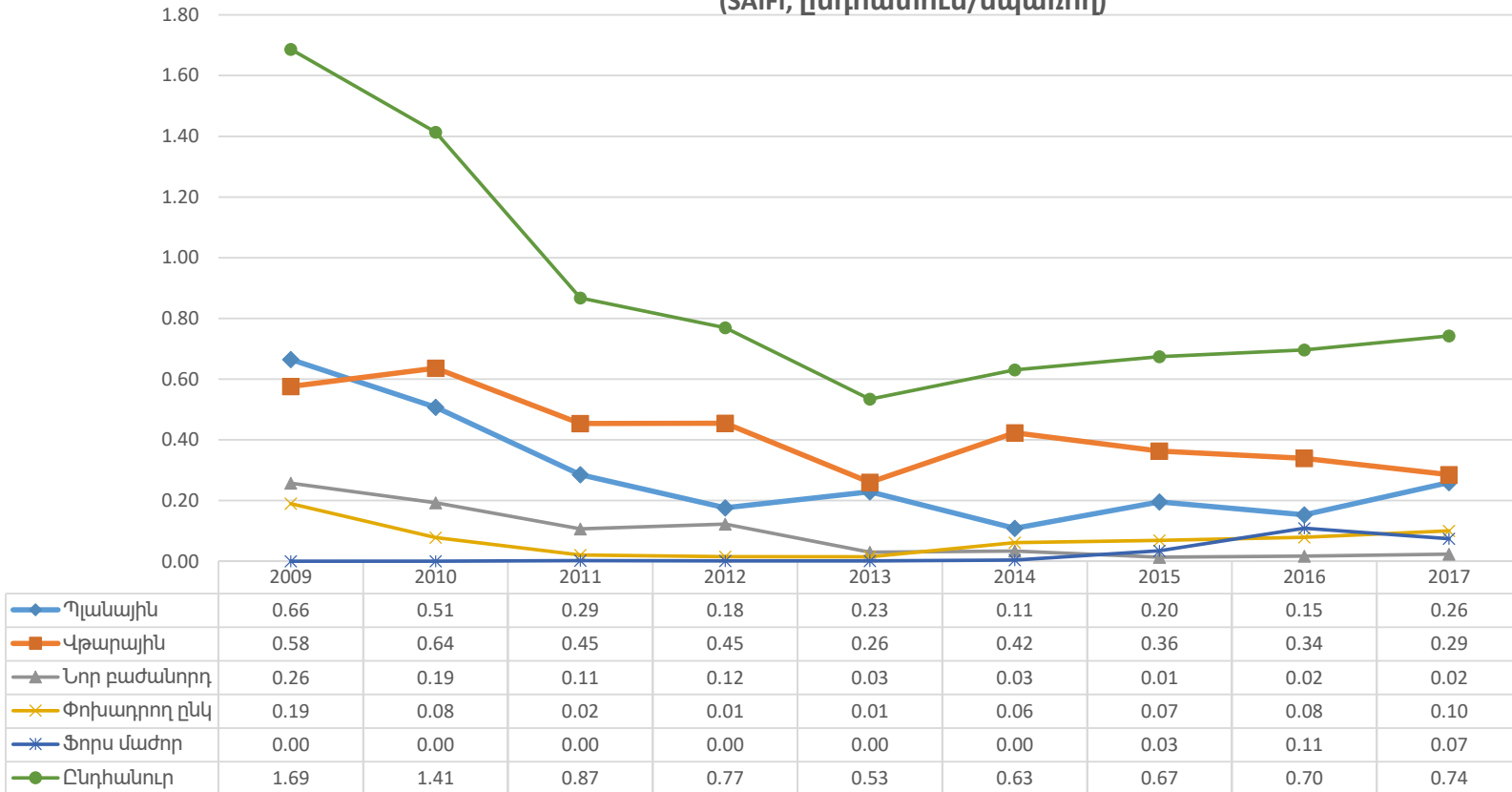


Մեկ սպառողին բաժին ընկնող գազամատակարարման ընդհատումների միջին տարեկան տևողությունը Հայաստանի Հանրապետությունում 2009-2017թթ. (SAIDI, ժամ/սպառող)

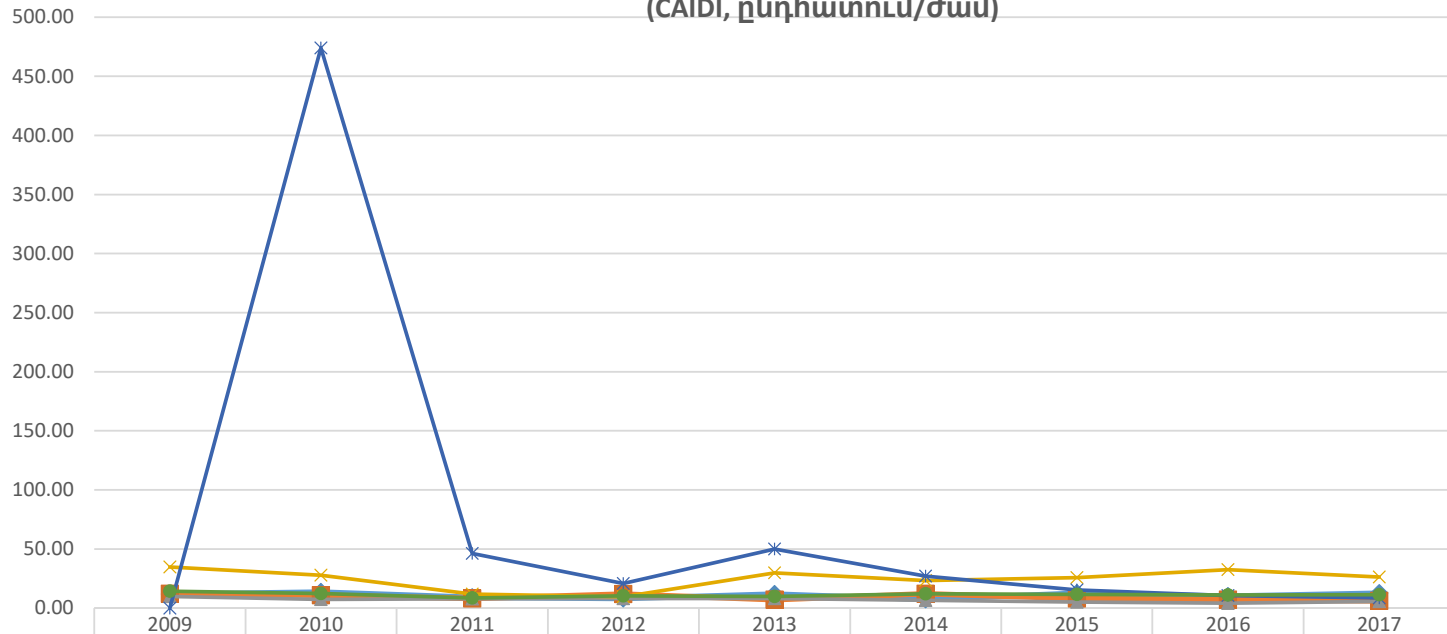


	2009	2010	2011	2012	2013	2014	2015	2016	2017
Դլանային	7.94	6.85	2.57	1.44	2.68	0.80	2.45	1.55	3.25
Կթարային	7.00	6.91	3.68	5.33	1.86	5.07	2.97	2.43	1.73
Նոր բաժանորդ	2.53	1.40	0.82	0.98	0.24	0.22	0.07	0.07	0.13
Փոխադրող ընկ	6.59	2.17	0.24	0.14	0.43	1.43	1.76	2.57	2.62
Ֆորս մաժոր	0.00	0.04	0.10	0.02	0.05	0.10	0.53	1.16	0.64
Ընդհանուր	24.06	17.37	7.41	7.92	5.26	7.63	7.78	7.78	8.37

Մեկ սպառողին բաժին ընկնող գազամատակարարման ընդհատումների միջին տարեկան քանակությունը Հայաստանի Հանրապետությունում 2009-2017թթ. (SAIFI, ընդհատում/սպառող)

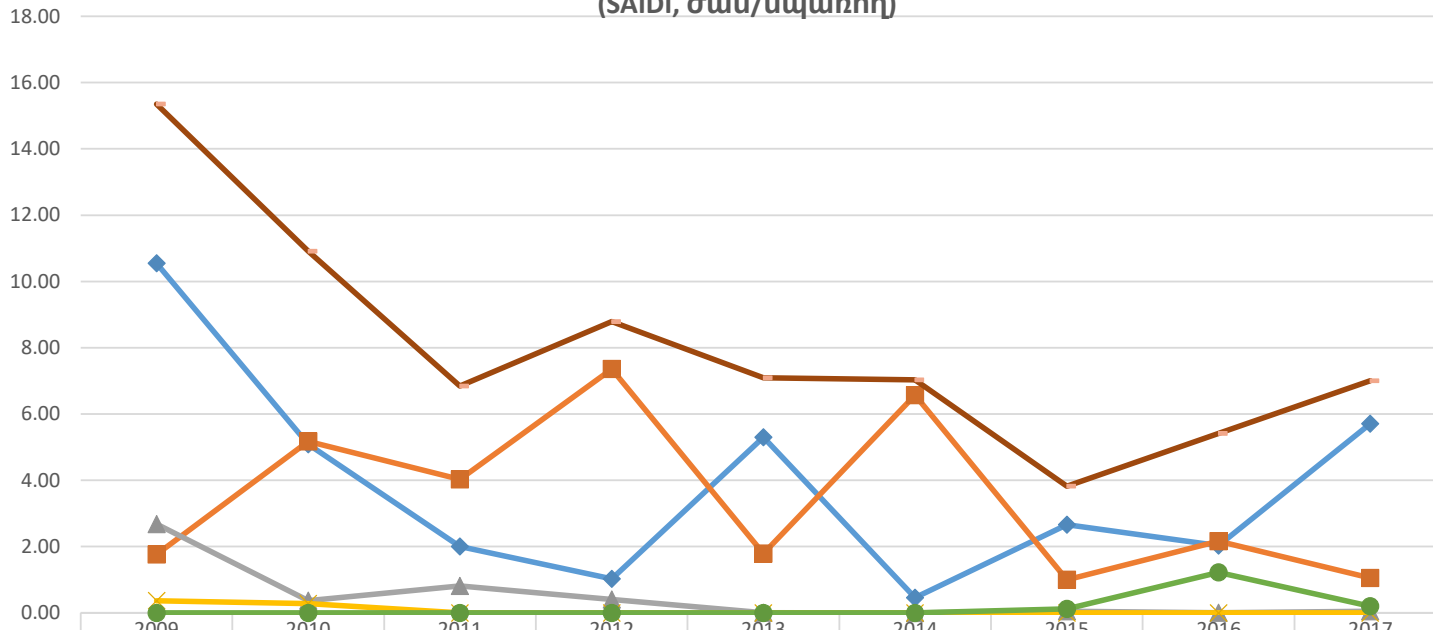


**Գազամատակարարման ընդհատումների վերականգնման  
միջին տարեկան տևողությունը Հայաստանի Հանրապետությունում 2009-2017թթ.  
(CAIDI, ընդհատում/ժամ)**



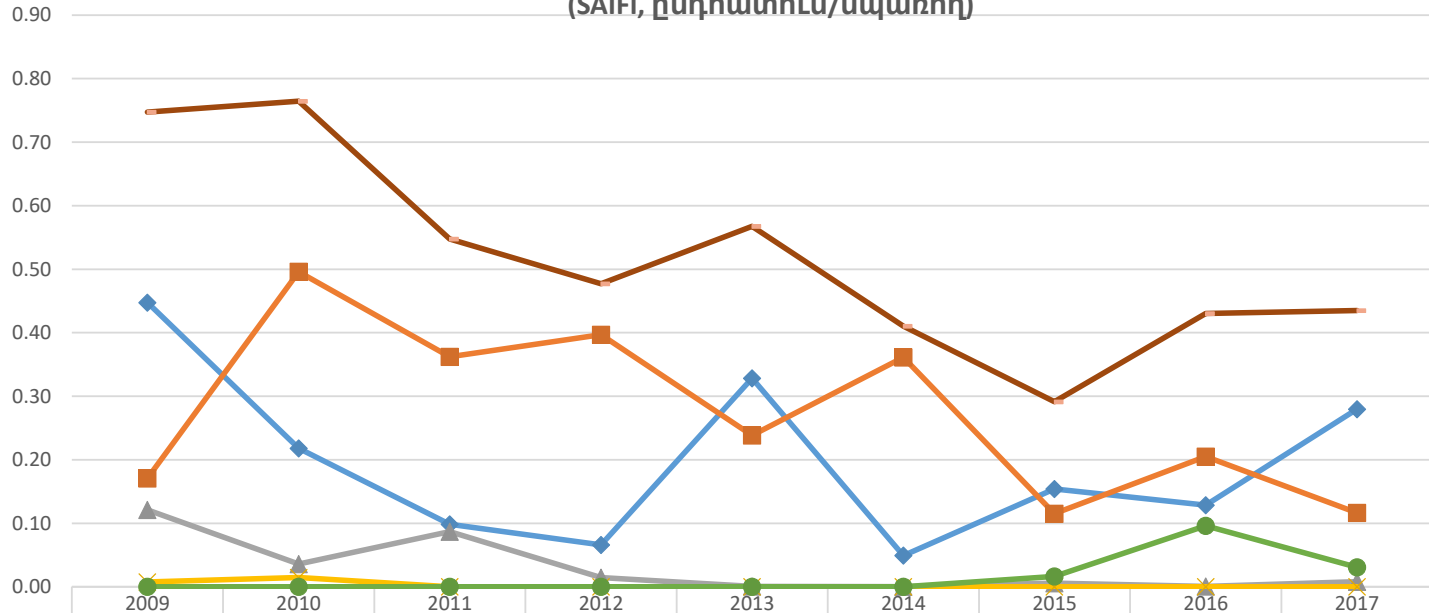
	2009	2010	2011	2012	2013	2014	2015	2016	2017
—◆— Պլանային	11.95	13.52	9.02	8.21	11.76	7.41	12.57	10.12	12.51
—■— Վթարային	12.16	10.86	8.12	11.73	7.13	11.97	8.18	7.17	6.08
—▲— Նոր բաժանորդ	9.83	7.25	7.73	7.97	7.98	6.54	5.22	4.16	5.49
—×— Փոխադրող ընկ	34.76	27.84	11.84	9.58	29.73	23.33	25.81	32.55	26.25
—*— Ֆորս մաժոր	0.00	474.00	46.13	20.83	49.86	27.00	15.24	10.68	8.66
—●— Ընդհանուր	14.26	12.29	8.55	10.30	9.86	12.10	11.54	11.17	11.27

Մեկ սպառողին բաժին ընկնող գազամատակարարման ընդհատումների միջին տարեկան տևողությունը Երևան քաղաքում 2009-2017թթ. (SAIDI, ժամ/սպառող)



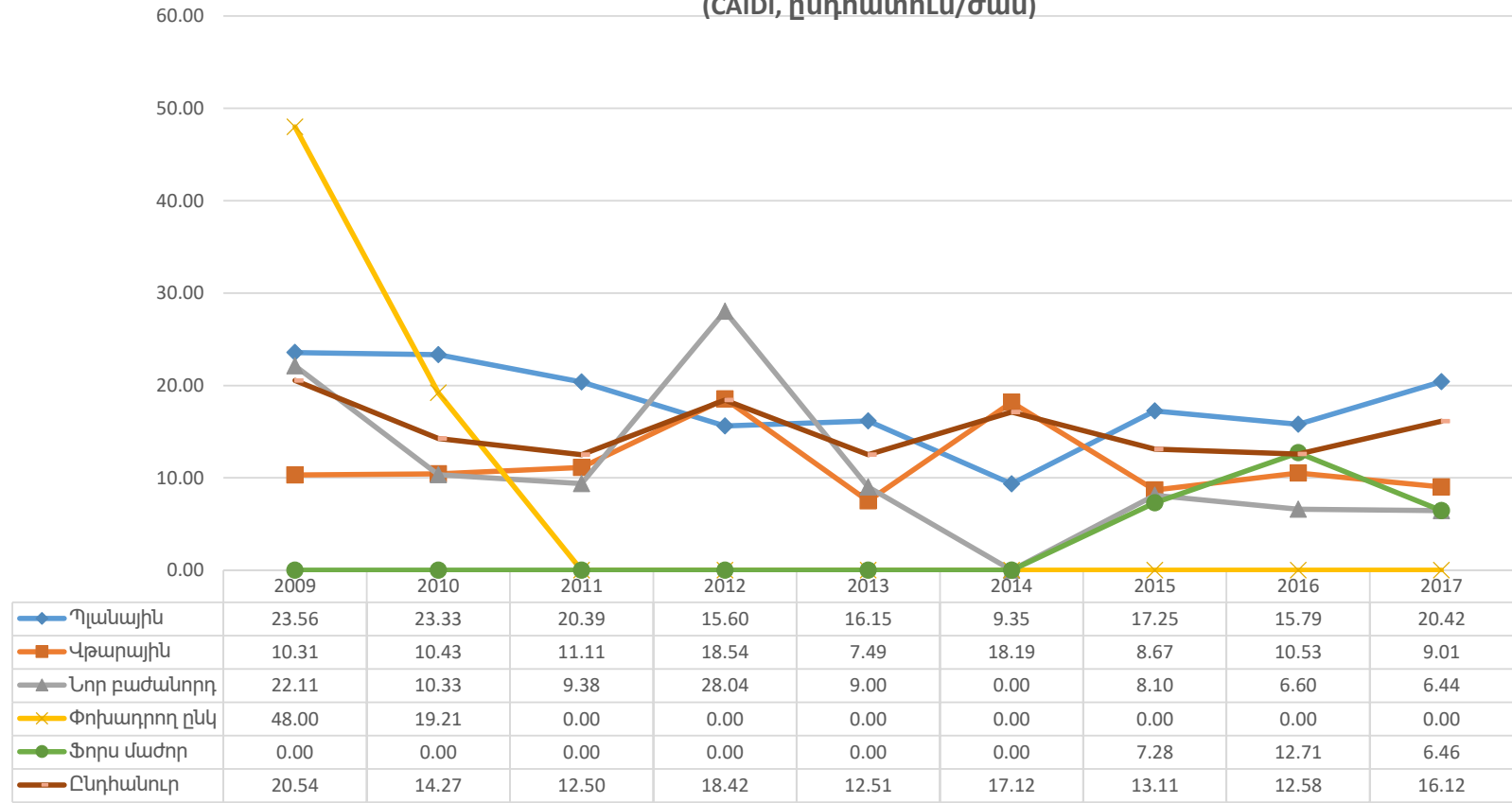
◆ Պլանային	10.55	5.09	2.00	1.03	5.30	0.46	2.66	2.03	5.71
■ Վթարային	1.76	5.17	4.03	7.36	1.79	6.57	1.00	2.16	1.05
▲ Նոր բաժանորդ	2.68	0.37	0.82	0.40	0.01	0.00	0.05	0.00	0.05
✕ Փոխադրող ընկ	0.36	0.28	0.00	0.00	0.00	0.00	0.00	0.00	0.00
● Ֆորս մաժոր	0.00	0.00	0.00	0.00	0.00	0.00	0.12	1.22	0.20
■ Ընդհանուր	15.35	10.91	6.85	8.79	7.09	7.03	3.82	5.41	7.01

Մեկ սպառողին բաժին ընկնող գազամատակարարման ընդհատումների միջին տարեկան քանակությունը Երևան քաղաքում 2009-2017թթ.  
(SAIFI, ընդհատում/սպառող)

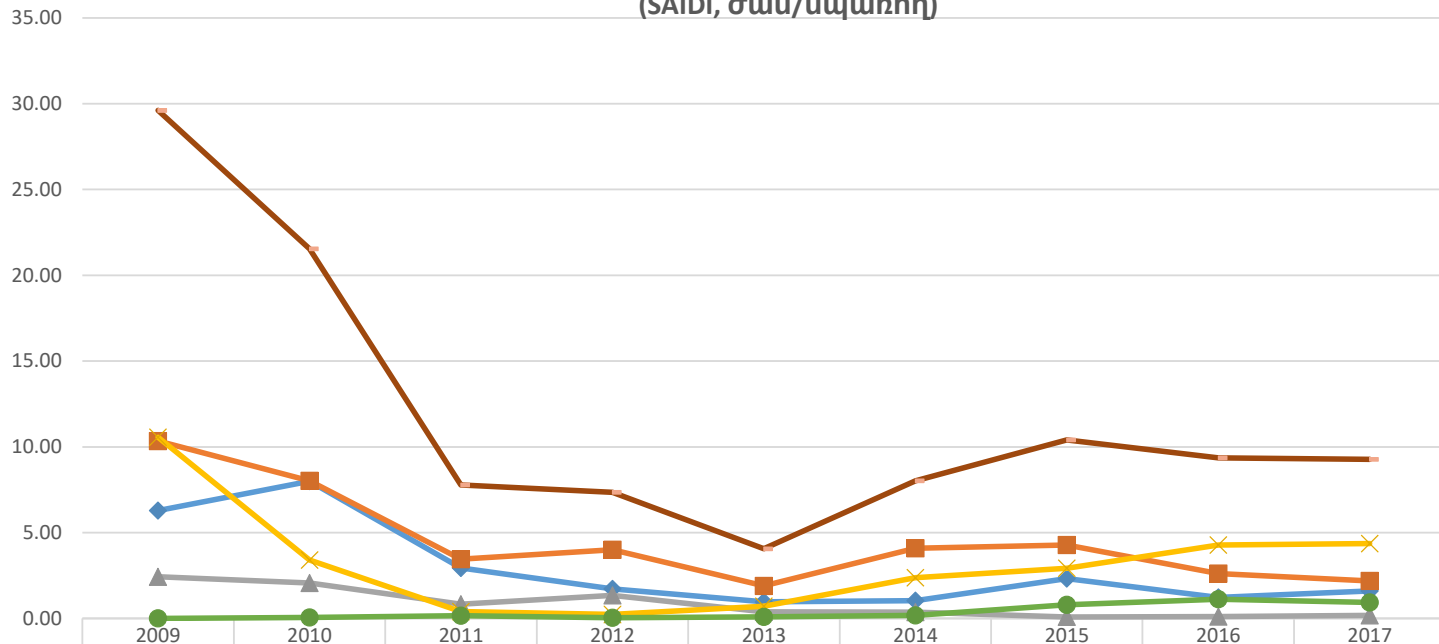


	2009	2010	2011	2012	2013	2014	2015	2016	2017
Պլանային	0.45	0.22	0.10	0.07	0.33	0.05	0.15	0.13	0.28
Վթարային	0.17	0.50	0.36	0.40	0.24	0.36	0.12	0.21	0.12
Նոր բաժանորդ	0.12	0.04	0.09	0.01	0.00	0.00	0.01	0.00	0.01
Փոխադրող ընկ	0.01	0.01	0.00	0.00	0.00	0.00	0.00	0.00	0.00
Ֆորս մաժոր	0.00	0.00	0.00	0.00	0.00	0.00	0.02	0.10	0.03
Ընդհանուր	0.75	0.76	0.55	0.48	0.57	0.41	0.29	0.43	0.43

**Գազամատակարարման ընդհատումների վերականգնման  
միջին տարեկան տևողությունը Երևան քաղաքում 2009-2017թթ.  
(CAIDI, ընդհատում/ժամ)**

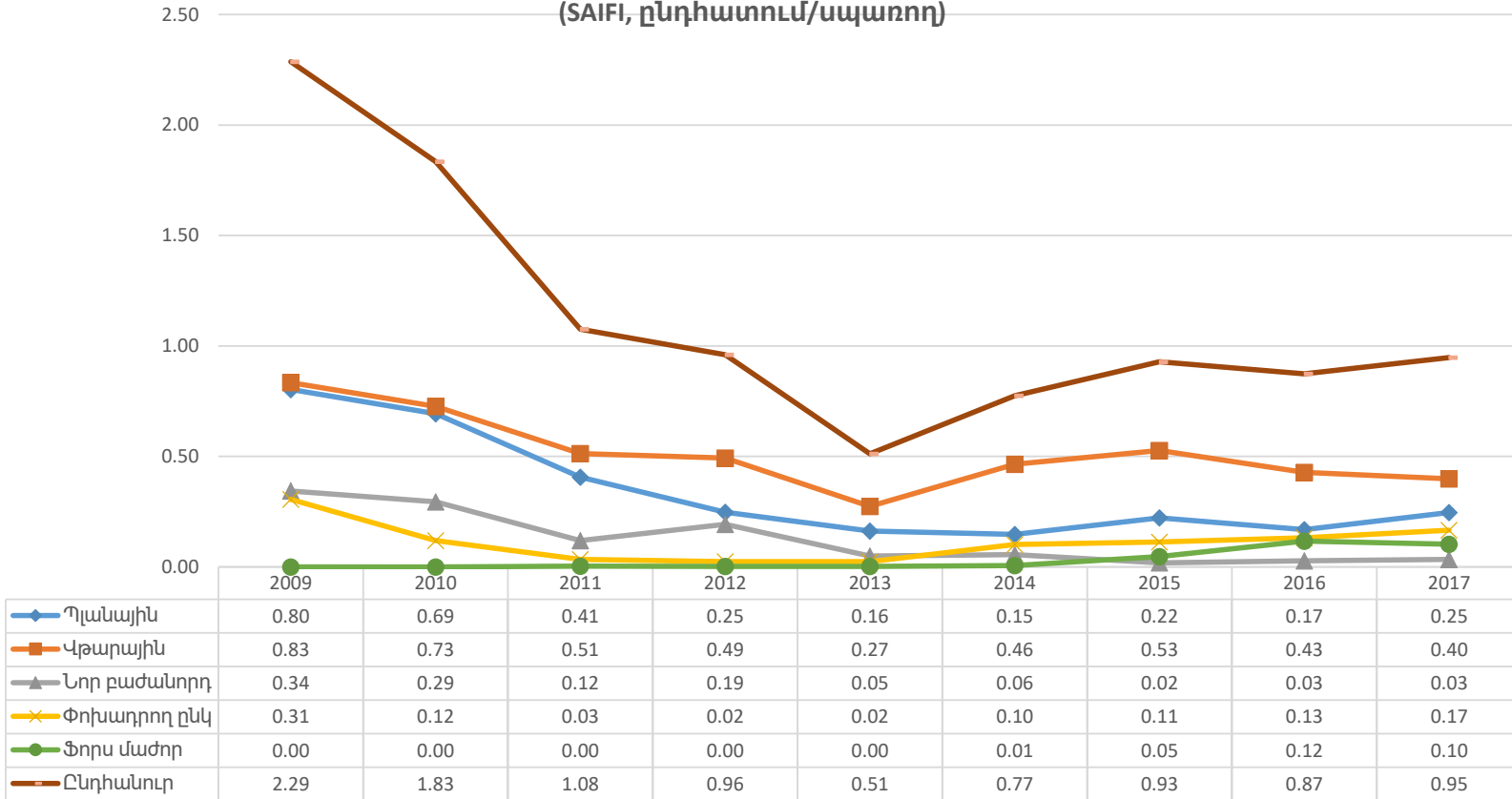


**Մեկ սպառողին բաժին ընկնող գազամատակարարման ընդհատումների միջին տարեկան տևողությունը Հայաստանի Հանրապետության մարզերում 2009-2017թթ. (SAIDI, ժամ/սպառող)**



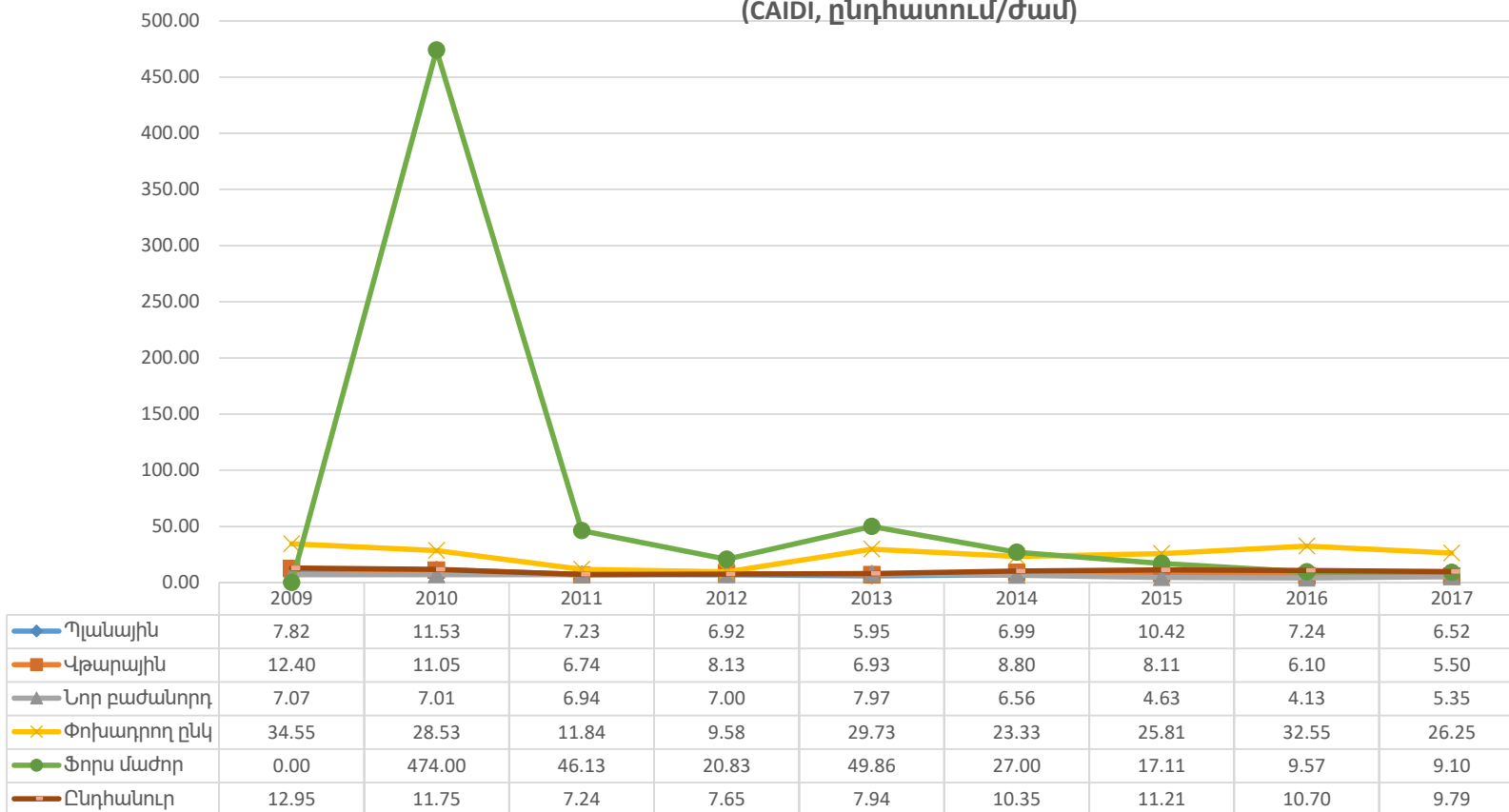
	2009	2010	2011	2012	2013	2014	2015	2016	2017
—◆— Արմավիր	6.28	8.00	2.94	1.72	0.97	1.03	2.32	1.23	1.60
—■— Արարատյան	10.34	8.03	3.46	4.00	1.90	4.09	4.28	2.61	2.19
—▲— Արցախ	2.43	2.06	0.82	1.35	0.39	0.36	0.08	0.11	0.18
—×— Գեղարքունիք	10.56	3.40	0.40	0.24	0.71	2.37	2.93	4.29	4.36
—●— Ֆյուրս մատր	0.00	0.06	0.16	0.04	0.09	0.17	0.80	1.12	0.94
—■— Ընդհանուր	29.61	21.55	7.78	7.35	4.06	8.02	10.40	9.36	9.28

**Մեկ սպառողին բաժին ընկնող գազամատակարարման ընդհատումների միջին տարեկան քանակությունը Հայաստանի Հանրապետության մարզերում 2009-2017թթ. (SAIFI, ընդհատում/սպառող)**

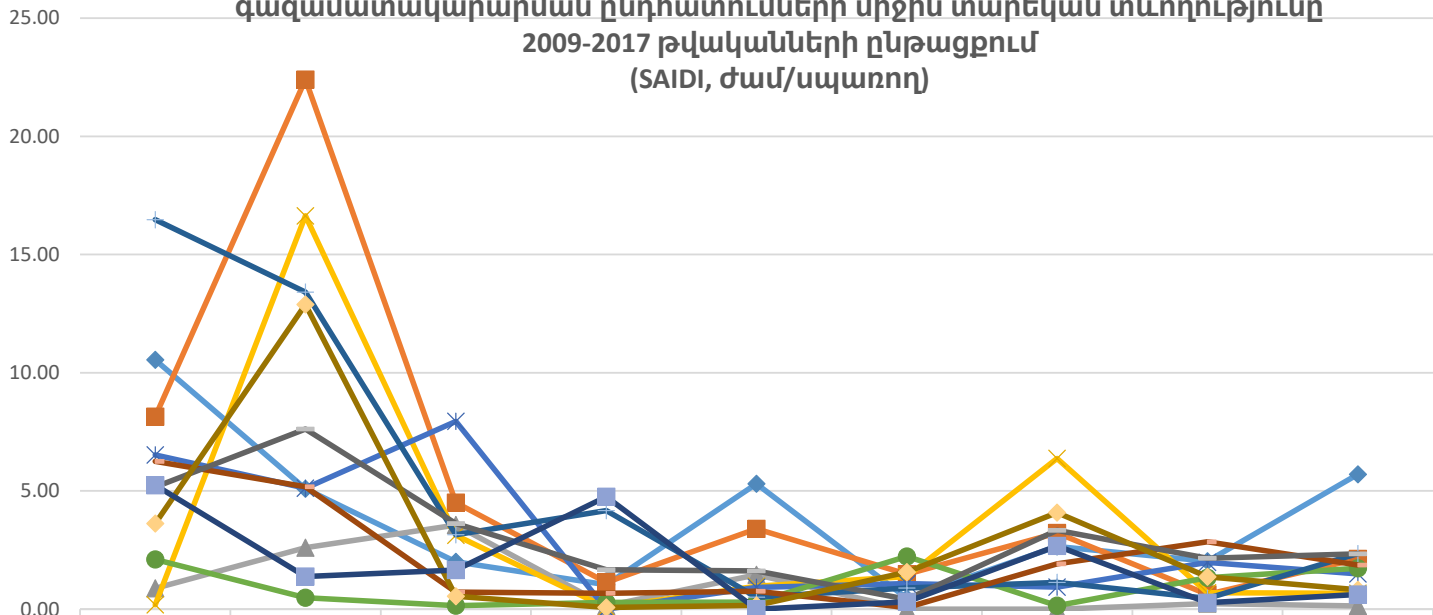




**Գազամատակարարման ընդհատումների վերականգնման միջին տարեկան տևողությունը Հայաստանի Հանրապետության մարզերում 2009-2017թթ. (CAIDI, ընդհատում/ժամ)**

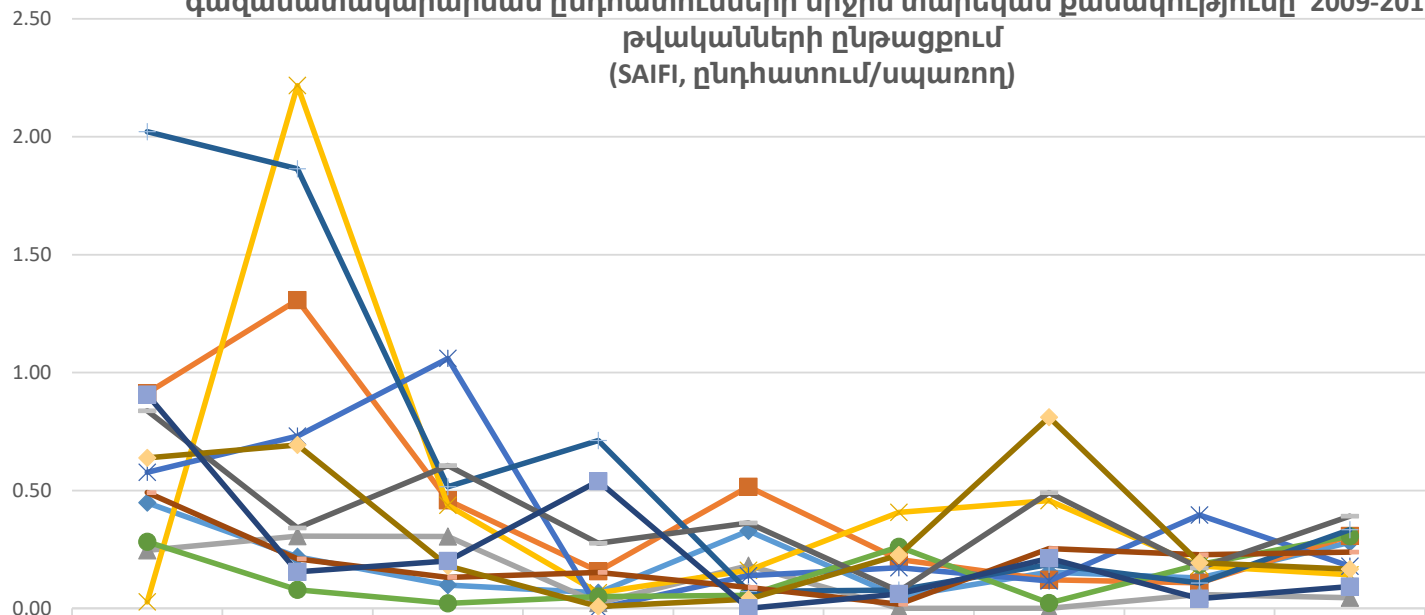


**Հայաստանի Հանրապետությունում գազամատակարարման ցանցում պլանային աշխատանքներ կատարելու նպատակով մեկ սպառողին բաժին ընկնող գազամատակարարման ընդհատումների միջին տարեկան տևողությունը 2009-2017 թվականների ընթացքում (SAIDI, ժամ/սպառող)**



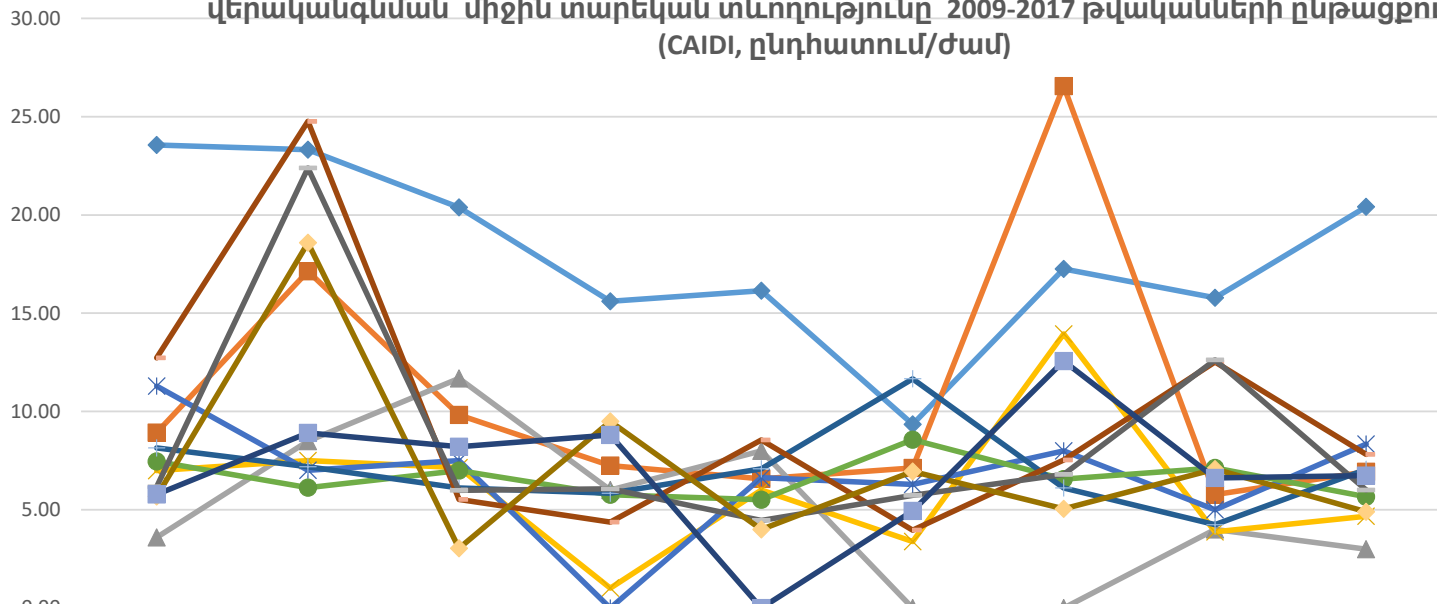
◆ Երևան	10.55	5.09	2.00	1.03	5.30	0.46	2.66	2.03	5.71
■ Արարատ	8.14	22.41	4.50	1.14	3.40	1.48	3.22	0.62	2.13
▲ Վայոց Ձոր	0.88	2.60	3.56	0.14	1.45	0.00	0.00	0.24	0.14
✕ Արագածոտն	0.19	16.64	3.12	0.07	0.97	1.38	6.38	0.70	0.67
✱ Արմավիր	6.52	5.12	7.94	0.00	0.92	1.09	0.93	1.98	1.49
● Կոտայք	2.10	0.48	0.15	0.29	0.30	2.23	0.15	1.33	1.73
✧ Գեղարքունիք	16.48	13.41	3.15	4.17	0.51	0.90	1.14	0.46	2.36
▬ Տավուշ	6.25	5.18	0.73	0.67	0.75	0.07	1.91	2.84	1.87
▬ Շիրակ	5.17	7.62	3.62	1.67	1.62	0.42	3.34	2.15	2.34
◆ Սյունիք	3.63	12.89	0.55	0.07	0.15	1.57	4.09	1.37	0.82
■ Լոռի	5.25	1.38	1.65	4.76	0.00	0.30	2.67	0.28	0.62

**Հայաստանի Հանրապետությունում գազամատակարարման ցանցում պլանային աշխատանքներ կատարելու նպատակով մեկ սպառողին բաժին ընկնող գազամատակարարման ընդհատումների միջին տարեկան քանակությունը 2009-2017 թվականների ընթացքում (SAIFI, ընդհատում/սպառող)**



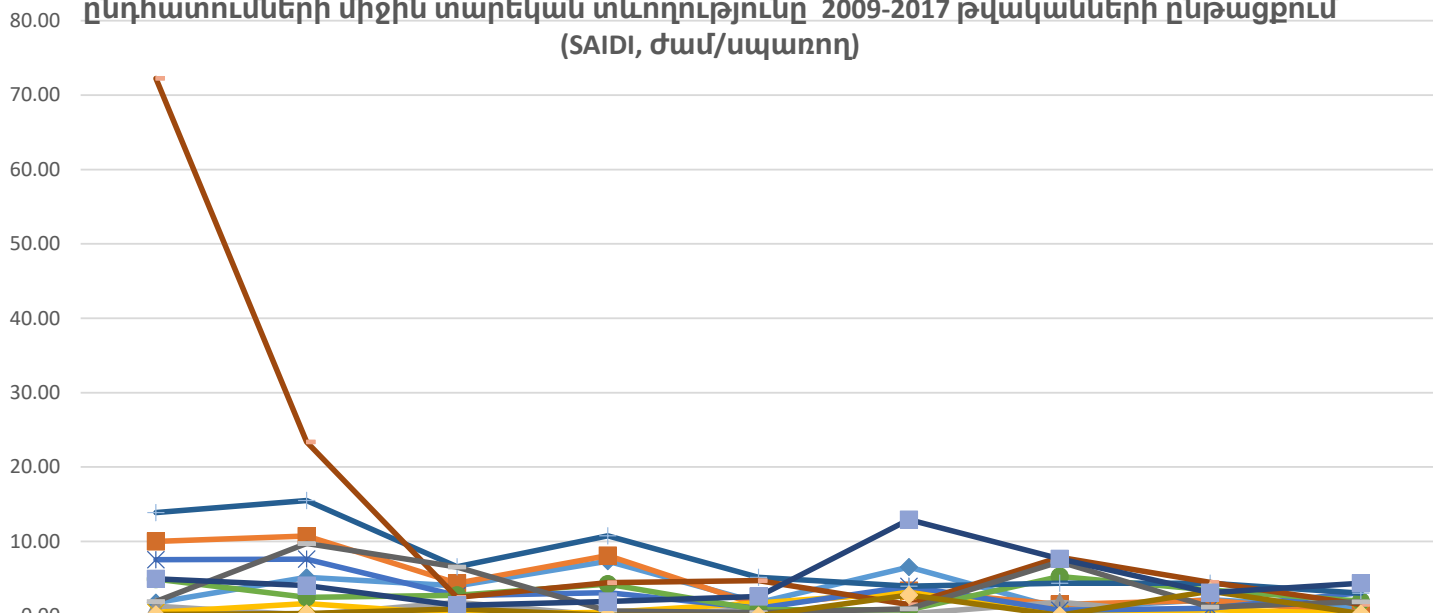
	2009	2010	2011	2012	2013	2014	2015	2016	2017
Երևան	0.45	0.22	0.10	0.07	0.33	0.05	0.15	0.13	0.28
Արարատ	0.91	1.31	0.46	0.16	0.52	0.21	0.12	0.11	0.31
Վայոց Ձոր	0.25	0.31	0.30	0.02	0.18	0.00	0.00	0.06	0.05
Արագածոտն	0.03	2.22	0.44	0.07	0.16	0.41	0.46	0.18	0.14
Արմավիր	0.58	0.73	1.06	0.00	0.14	0.17	0.12	0.40	0.18
Կոտայք	0.28	0.08	0.02	0.05	0.05	0.26	0.02	0.19	0.31
Գեղարքունիք	2.02	1.86	0.52	0.71	0.07	0.08	0.19	0.11	0.33
Տավուշ	0.49	0.21	0.13	0.15	0.09	0.02	0.25	0.23	0.24
Շիրակ	0.84	0.34	0.61	0.28	0.36	0.07	0.49	0.17	0.39
Սյունիք	0.64	0.69	0.18	0.01	0.04	0.23	0.81	0.19	0.17
Լոռի	0.91	0.16	0.20	0.54	0.00	0.06	0.21	0.04	0.09

**Հայաստանի Հանրապետությունում գազամատակարարման ցանցում պլանային աշխատանքներ կատարելու նպատակով գազամատակարարման ընդհատումների վերականգնման միջին տարեկան տևողությունը 2009-2017 թվականների ընթացքում (CAIDI, ընդհատում/ժամ)**



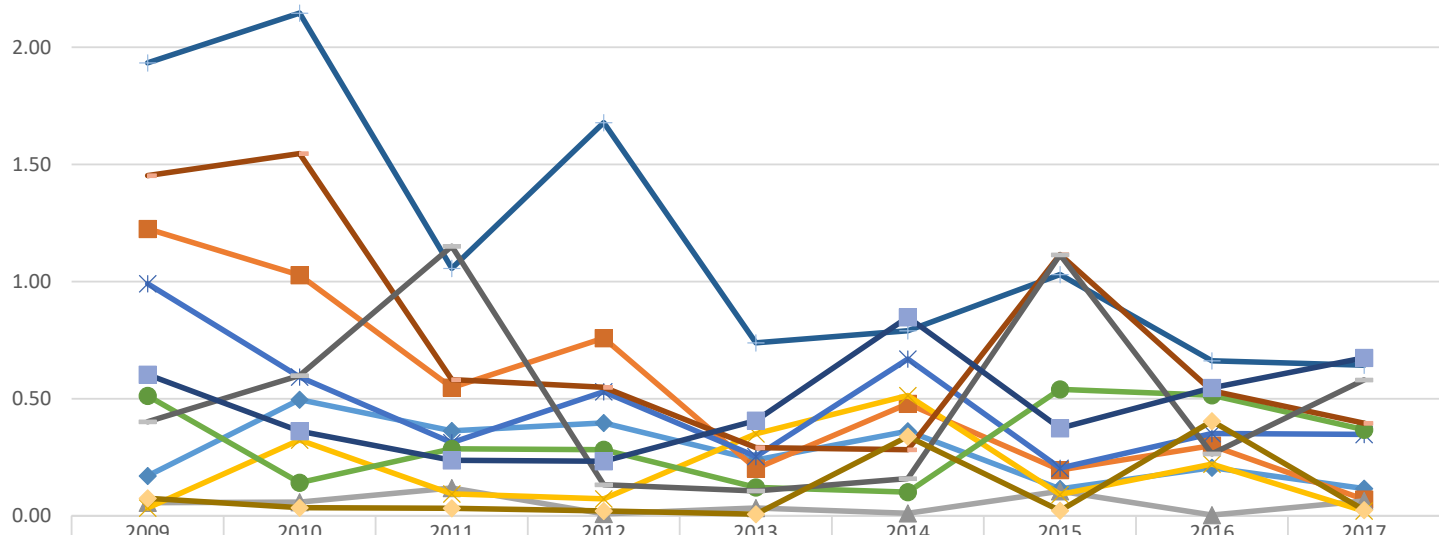
	2009	2010	2011	2012	2013	2014	2015	2016	2017
Երևան	23.56	23.33	20.39	15.60	16.15	9.35	17.25	15.79	20.42
Արարատ	8.92	17.14	9.83	7.25	6.58	7.13	26.55	5.77	6.93
Վայոց Ձոր	3.59	8.50	11.69	6.00	8.00	0.00	0.00	4.00	3.00
Արագածոտն	7.00	7.51	7.14	1.01	6.00	3.38	13.95	3.88	4.67
Արմավիր	11.29	7.01	7.50	0.00	6.64	6.28	8.00	5.00	8.35
Կոտայք	7.46	6.13	7.00	5.77	5.51	8.57	6.56	7.12	5.66
Գեղարքունիք	8.15	7.20	6.11	5.85	7.09	11.66	6.10	4.25	7.06
Տավուշ	12.73	24.76	5.52	4.37	8.55	3.96	7.54	12.52	7.82
Շիրակ	6.17	22.39	5.99	6.06	4.46	5.73	6.81	12.63	6.00
Սյունիք	5.68	18.58	3.04	9.50	4.01	6.95	5.04	7.08	4.90
Լոռի	5.79	8.91	8.21	8.81	0.00	4.95	12.57	6.62	6.73

**Հայաստանի Հանրապետությունում գազամատակարարման ցանցում վթարների պատճառով տեղի ունեցած մեկ սպառողին բաժին ընկնող գազամատակարարման ընդհատումների միջին տարեկան տևողությունը 2009-2017 թվականների ընթացքում (SAIDI, ժամ/սպառող)**



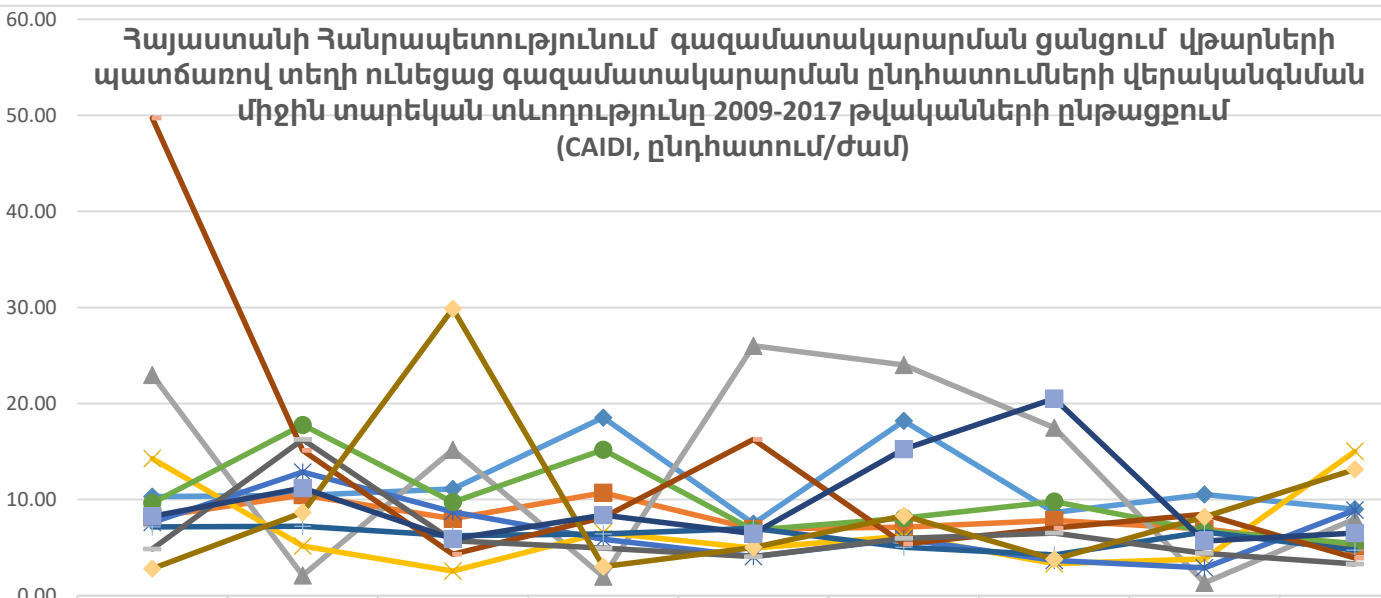
	2009	2010	2011	2012	2013	2014	2015	2016	2017
Երևան	1.76	5.17	4.03	7.36	1.79	6.57	1.00	2.16	1.05
Արարատ	10.02	10.74	4.40	8.11	1.40	3.41	1.52	2.08	0.36
Վայոց Ձոր	1.29	0.12	1.81	0.02	0.86	0.27	1.84	0.00	0.51
Արագածոտն	0.48	1.67	0.24	0.48	1.74	3.17	0.31	0.84	0.31
Արմավիր	7.54	7.63	2.72	3.10	1.03	3.95	0.74	1.02	3.11
Կոտայք	4.94	2.51	2.78	4.29	0.82	0.82	5.29	3.46	1.99
Գեղարքունիք	13.87	15.50	6.60	10.76	5.17	3.98	4.37	4.39	3.05
Տավուշ	72.23	23.38	2.50	4.46	4.73	1.52	7.86	4.52	1.55
Շիրակ	1.95	9.74	6.57	0.66	0.43	0.95	7.27	1.16	1.92
Սյունիք	0.21	0.30	0.96	0.06	0.04	2.82	0.09	3.32	0.32
Լոռի	4.99	4.06	1.40	1.95	2.62	12.94	7.68	3.11	4.40

**Հայաստանի Հանրապետությունում գազամատակարարման ցանցում վթարների պատճառով տեղի ունեցաց մեկ սպառողին բաժին ընկնող գազամատակարարման ընդհատումների միջին տարեկան քանակությունը 2009-2017 թվականների ընթացքում (SAIFI, ընդհատում/սպառող)**



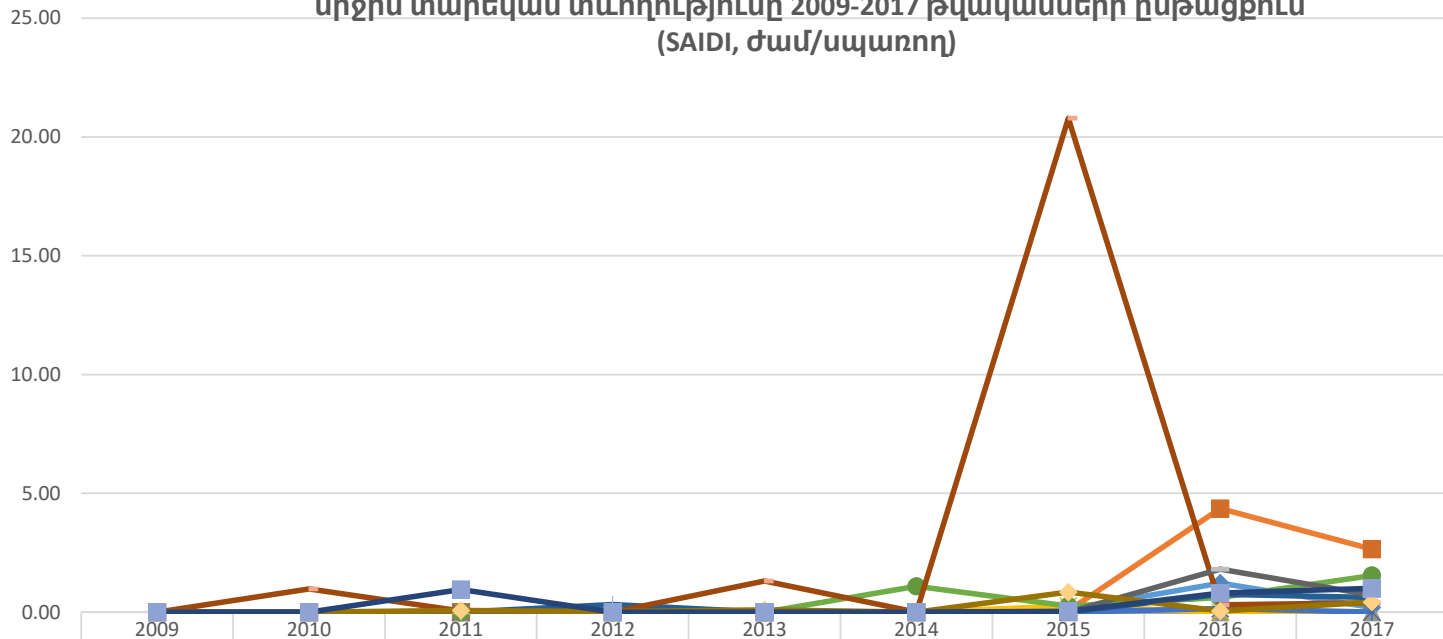
	2009	2010	2011	2012	2013	2014	2015	2016	2017
Երևան	0.17	0.50	0.36	0.40	0.24	0.36	0.12	0.21	0.12
Արարատ	1.23	1.03	0.55	0.76	0.20	0.48	0.20	0.30	0.07
Վայոց Ձոր	0.06	0.06	0.12	0.01	0.03	0.01	0.11	0.00	0.06
Արագածոտն	0.03	0.32	0.09	0.07	0.35	0.51	0.09	0.22	0.02
Արմավիր	0.99	0.59	0.31	0.53	0.25	0.67	0.20	0.35	0.35
Կոտայք	0.51	0.14	0.29	0.28	0.12	0.10	0.54	0.51	0.37
Չիրակ	1.93	2.15	1.06	1.68	0.74	0.79	1.03	0.66	0.64
Տավուշ	1.45	1.55	0.58	0.55	0.29	0.28	1.12	0.53	0.40
Շիրակ	0.40	0.60	1.15	0.13	0.11	0.16	1.11	0.26	0.58
Սյունիք	0.08	0.03	0.03	0.02	0.01	0.34	0.02	0.40	0.02
Լոռի	0.60	0.36	0.24	0.23	0.41	0.85	0.37	0.55	0.67

**Հայաստանի Հանրապետությունում գազամատակարարման ցանցում վթարների պատճառով տեղի ունեցած գազամատակարարման ընդհատումների վերականգնման միջին տարեկան տևողությունը 2009-2017 թվականների ընթացքում (CAIDI, ընդհատում/ժամ)**



	2009	2010	2011	2012	2013	2014	2015	2016	2017
Երևան	10.31	10.43	11.11	18.54	7.49	18.19	8.67	10.53	9.01
Արարատ	8.18	10.46	8.03	10.70	6.94	7.14	7.82	6.93	5.15
Վայոց Ձոր	22.96	2.12	15.20	1.97	26.01	24.00	17.50	1.33	8.00
Արագածոտն	14.27	5.15	2.56	6.57	4.97	6.18	3.33	3.83	15.02
Արմավիր	7.61	12.87	8.73	5.86	4.06	5.91	3.65	2.89	8.92
Կոտայք	9.64	17.78	9.73	15.18	6.82	8.09	9.79	6.73	5.43
Գեղարքունիք	7.17	7.22	6.25	6.42	6.99	5.04	4.24	6.64	4.75
Տավուշ	49.72	15.12	4.31	8.12	16.26	5.38	7.05	8.48	3.92
Շիրակ	4.85	16.26	5.71	4.95	4.07	5.98	6.52	4.41	3.30
Սյունիք	2.81	8.67	29.88	3.02	5.00	8.33	3.79	8.22	13.15
Լոռի	8.27	11.21	5.91	8.38	6.44	15.26	20.51	5.69	6.52

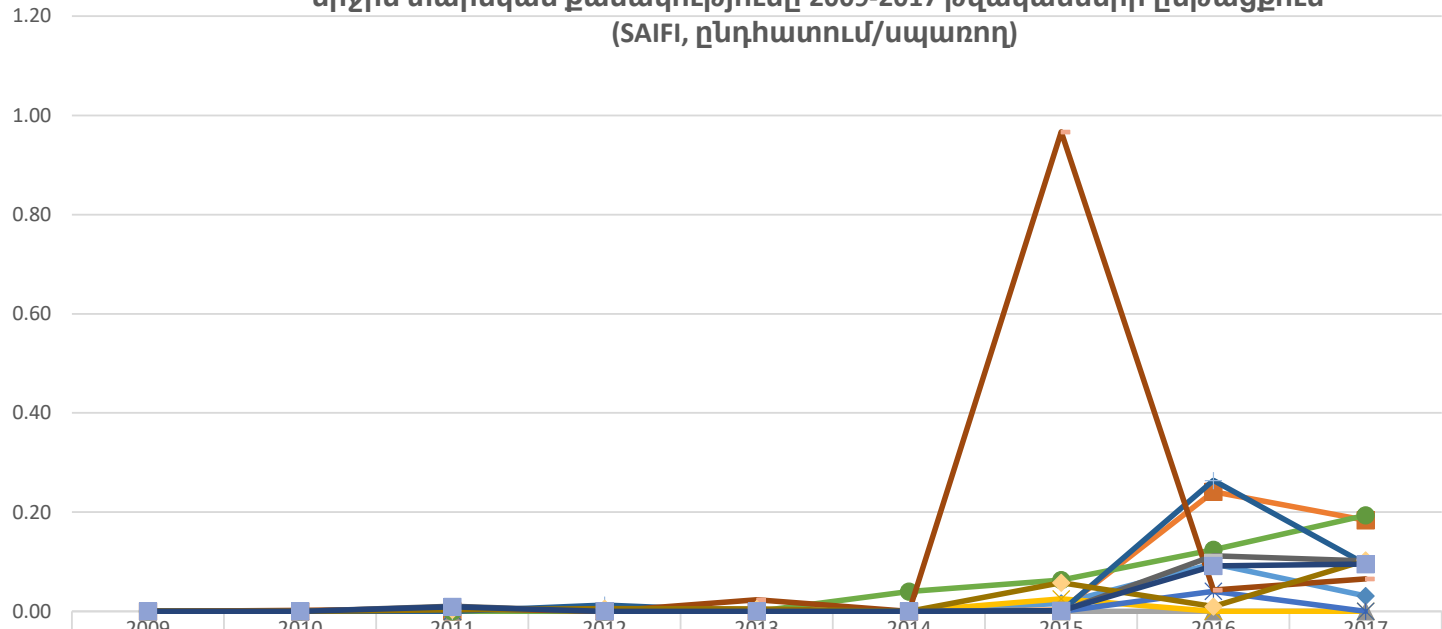
**Հայաստանի Հանրապետությունում գազամատակարարման ցանցում ֆորս-մաժորի պատճառով մեկ սպառողին բաժին ընկնող գազամատակարարման ընդհատումների միջին տարեկան տևողությունը 2009-2017 թվականների ընթացքում  
(SAIDI, ժամ/սպառող)**



	2009	2010	2011	2012	2013	2014	2015	2016	2017
Երևան	0.00	0.00	0.00	0.00	0.00	0.00	0.12	1.22	0.20
Արարատ	0.00	0.00	0.00	0.00	0.00	0.00	0.06	4.36	2.65
Վայոց Ձոր	0.00	0.00	0.00	0.00	0.00	0.00	0.00	0.00	0.00
Արագածոտն	0.00	0.00	0.00	0.00	0.00	0.00	0.26	0.00	0.00
Արմավիր	0.00	0.00	0.00	0.00	0.00	0.00	0.00	0.15	0.00
Կոտայք	0.00	0.00	0.00	0.00	0.00	1.09	0.25	0.62	1.54
Գեղարքունիք	0.00	0.00	0.00	0.31	0.00	0.00	0.00	0.75	0.61
Տավուշ	0.00	0.98	0.05	0.00	1.30	0.00	20.79	0.31	0.40
Շիրակ	0.00	0.00	0.01	0.00	0.00	0.00	0.00	1.81	0.71
Սյունիք	0.00	0.00	0.07	0.02	0.10	0.00	0.84	0.05	0.42
Լոռի	0.00	0.00	0.95	0.00	0.00	0.00	0.04	0.80	1.00

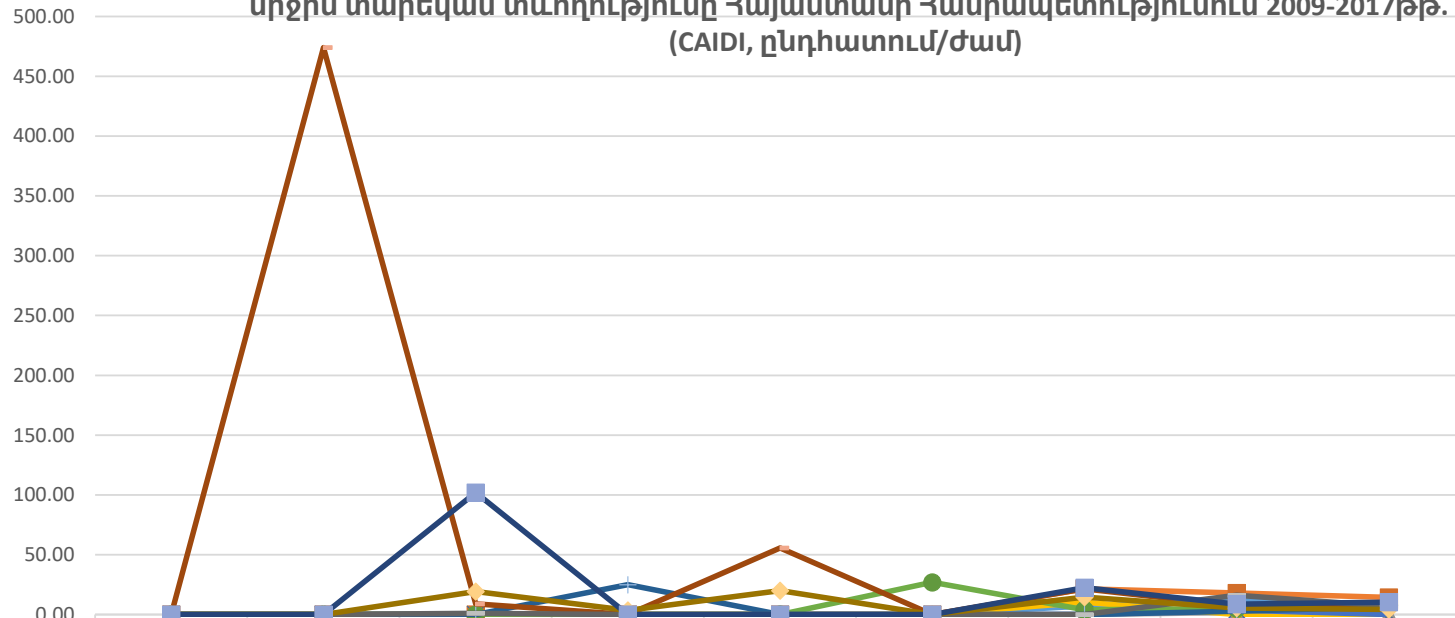


**Հայաստանի Հանրապետությունում գազամատակարարման ցանցում ֆորս-մաժորի պատճառով մեկ սպառողին բաժին ընկնող գազամատակարարման ընդհատումների միջին տարեկան քանակությունը 2009-2017 թվականների ընթացքում (SAIFI, ընդհատում/սպառող)**



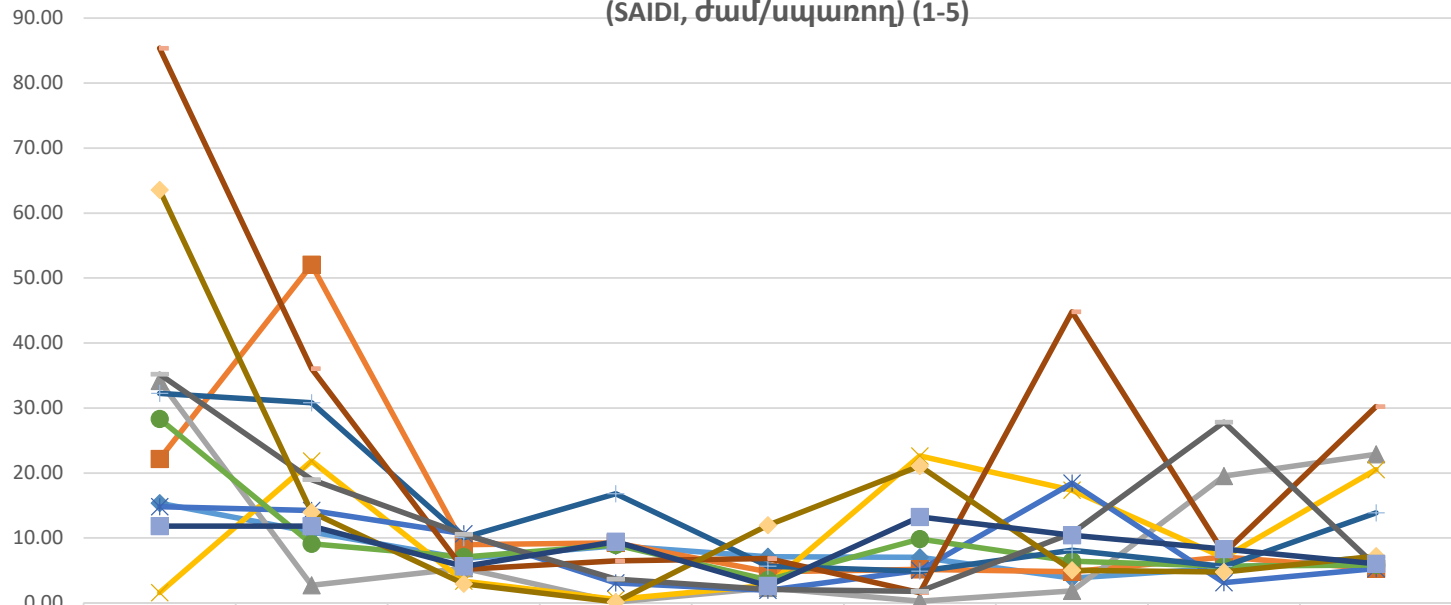
	2009	2010	2011	2012	2013	2014	2015	2016	2017
Երևան	0.00	0.00	0.00	0.00	0.00	0.00	0.02	0.10	0.03
Արարատ	0.00	0.00	0.00	0.00	0.00	0.00	0.00	0.24	0.18
Վայոց Ձոր	0.00	0.00	0.00	0.00	0.00	0.00	0.00	0.00	0.00
Արագածոտն	0.00	0.00	0.00	0.00	0.00	0.00	0.03	0.00	0.00
Արմավիր	0.00	0.00	0.00	0.00	0.00	0.00	0.00	0.04	0.00
Կոտայք	0.00	0.00	0.00	0.00	0.00	0.04	0.06	0.12	0.19
Գեղարքունիք	0.00	0.00	0.00	0.01	0.00	0.00	0.00	0.26	0.10
Տավուշ	0.00	0.00	0.01	0.00	0.02	0.00	0.97	0.04	0.07
Շիրակ	0.00	0.00	0.01	0.00	0.00	0.00	0.00	0.11	0.10
Սյունիք	0.00	0.00	0.00	0.01	0.00	0.00	0.06	0.01	0.10
Լոռի	0.00	0.00	0.01	0.00	0.00	0.00	0.00	0.09	0.10

**Հայաստանի Հանրապետությունում գազամատակարարման ցանցում ֆորս-մաժորի պատճառով գազամատակարարման ընդհատումների վերականգնման միջին տարեկան տևողությունը Հայաստանի Հանրապետությունում 2009-2017թթ. (CAIDI, ընդհատում/ժամ)**



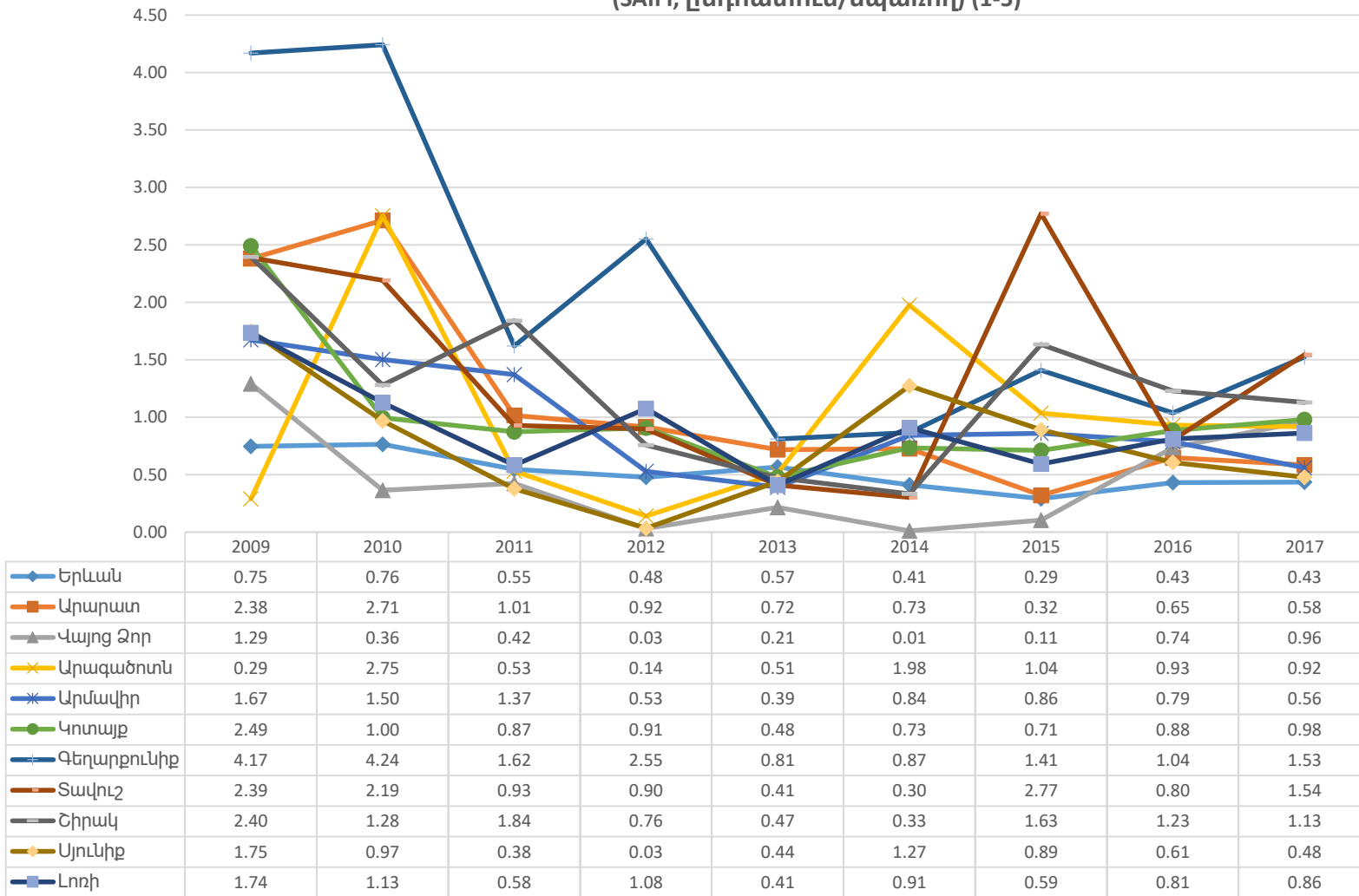
	2009	2010	2011	2012	2013	2014	2015	2016	2017
Երևան	0.00	0.00	0.00	0.00	0.00	0.00	7.28	12.71	6.46
Արարատ	0.00	0.00	0.00	0.00	0.00	0.00	21.50	18.08	14.44
Վայոց Ձոր	0.00	0.00	0.00	0.00	0.00	0.00	0.00	1.75	0.00
Արագածոտն	0.00	0.00	0.00	0.00	0.00	0.00	10.28	0.00	0.00
Արմավիր	0.00	0.00	0.00	0.00	0.00	0.00	0.00	3.76	0.00
Կոտայք	0.00	0.00	0.00	0.00	0.00	27.00	4.03	4.96	7.96
Գեղարքունիք	0.00	0.00	0.00	25.00	0.00	0.00	0.00	2.84	6.42
Տավուշ	0.00	474.00	9.00	0.00	55.61	0.00	21.50	7.18	6.05
Շիրակ	0.00	0.00	1.00	0.00	0.00	0.00	0.00	16.16	6.99
Սյունիք	0.00	0.00	19.17	3.61	20.00	0.00	14.60	5.43	4.12
Լոռի	0.00	0.00	102.00	0.00	0.00	0.00	22.51	8.70	10.51

**Մեկ սպառողին բաժին ընկնող գազամատակարարման ընդհատումների միջին տարեկան տևողությունը Հայաստանի Հանրապետությունում 2009-2017թթ. (SAIDI, ժամ/սպառող) (1-5)**

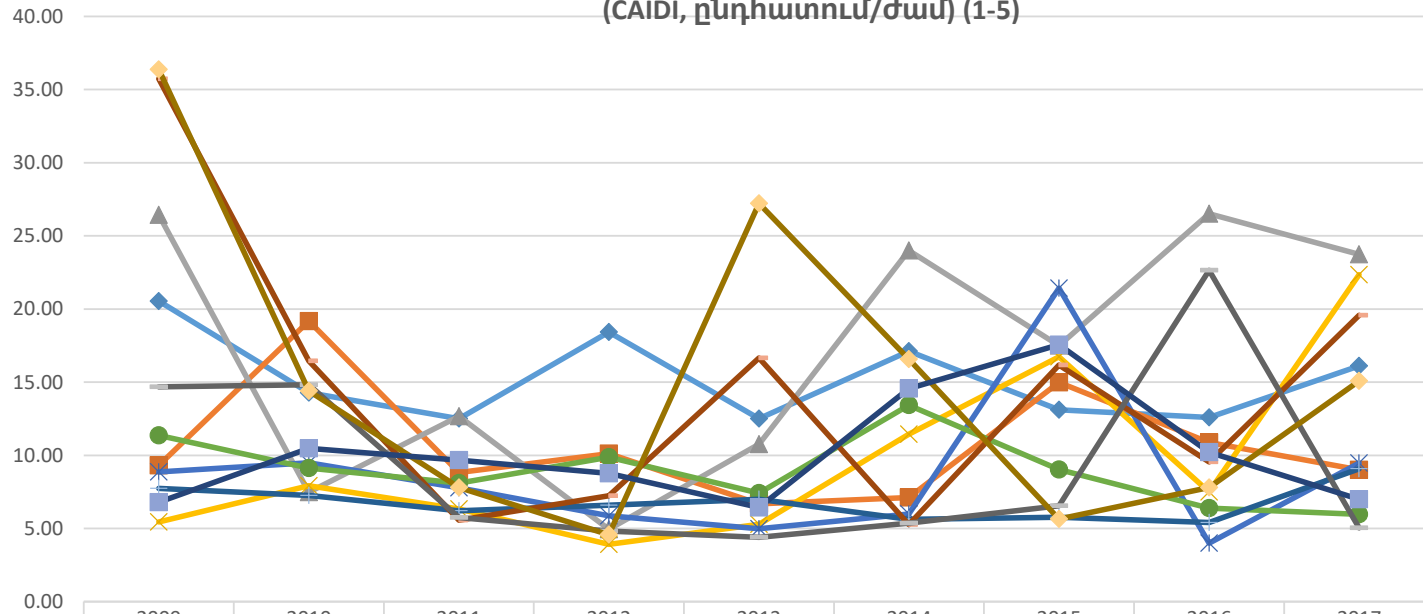


	2009	2010	2011	2012	2013	2014	2015	2016	2017
Երևան	15.35	10.91	6.85	8.79	7.09	7.03	3.82	5.41	7.01
Արարատ	22.17	52.05	8.96	9.25	4.80	5.18	4.81	7.06	5.26
Վայոց Ձոր	34.15	2.73	5.36	0.15	2.31	0.27	1.84	19.52	22.86
Արագածոտն	1.58	21.83	3.36	0.55	2.71	22.63	17.35	6.98	20.50
Արմավիր	14.84	14.24	10.66	3.10	1.95	5.04	18.43	3.14	5.30
Կոտայք	28.33	9.09	7.08	8.95	3.55	9.84	6.42	5.65	5.85
Ղեղարքունիք	32.25	30.80	10.04	16.81	5.67	4.88	8.13	5.61	13.85
Տավուշ	85.37	36.06	5.17	6.50	6.82	1.59	44.83	7.67	30.22
Շիրակ	35.20	18.97	10.57	3.65	2.08	1.79	10.72	27.82	5.68
Սյունիք	63.56	13.96	2.95	0.16	11.97	21.09	5.02	4.74	7.20
Լոռի	11.81	11.81	5.64	9.44	2.63	13.24	10.43	8.29	6.02

**Մեկ սպառողին բաժին ընկնող գազամատակարարման ընդհատումների միջին տարեկան քանակությունը Հայաստանի Հանրապետությունում 2009-2017թթ. (SAIFI, ընդհատում/սպառող) (1-5)**

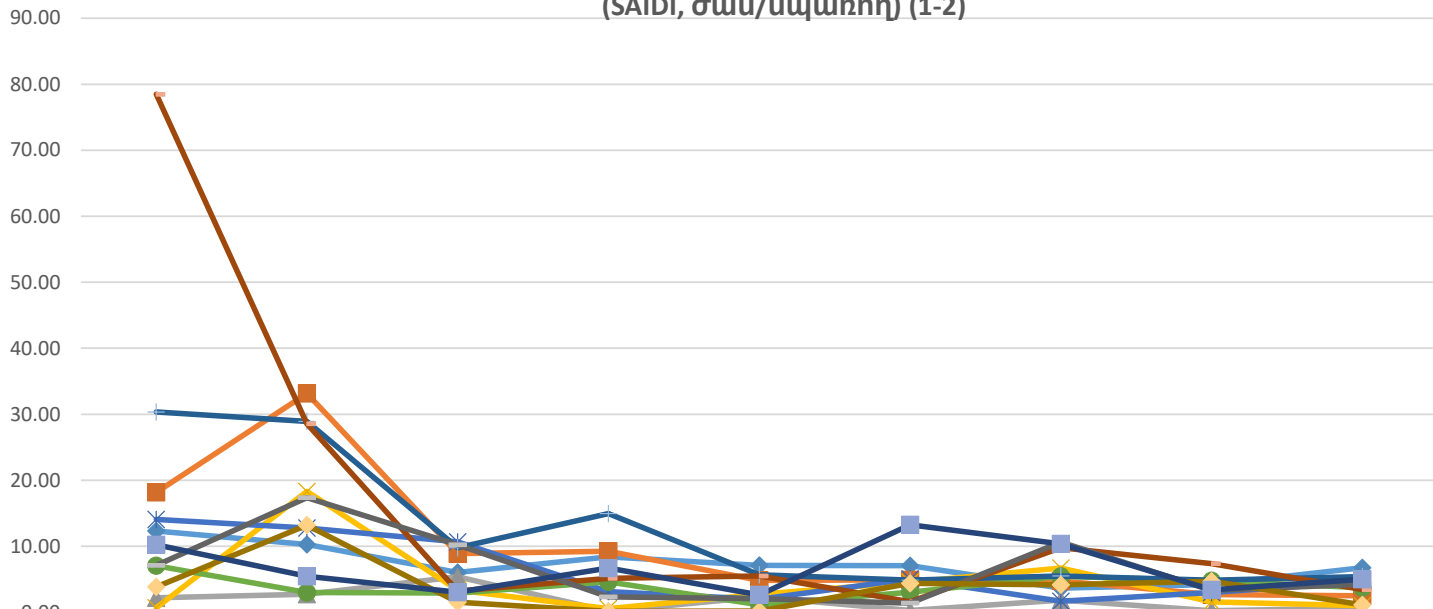


**Գազամատակարարման ընդհատումների վերականգնման  
միջին տարեկան տևողությունը Հայաստանի Հանրապետությունում 2009-2017թթ.  
(CAIDI, ընդհատում/ժամ) (1-5)**



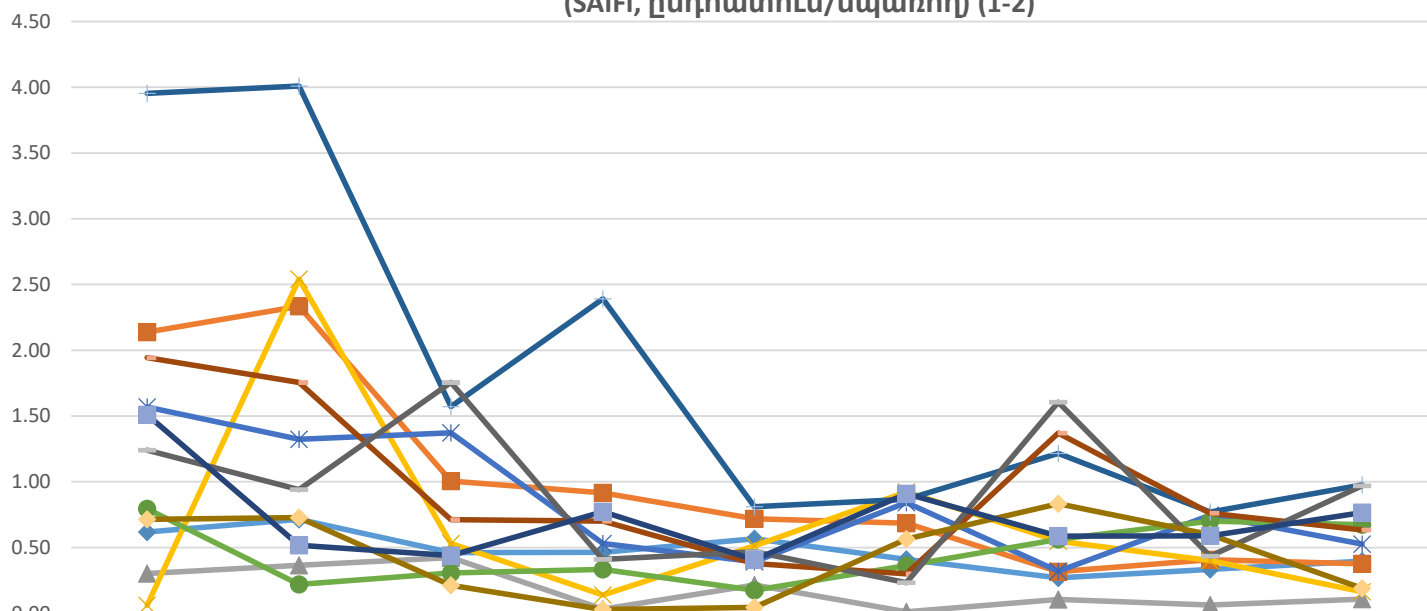
	2009	2010	2011	2012	2013	2014	2015	2016	2017
Երևան	20.54	14.27	12.50	18.42	12.51	17.12	13.11	12.58	16.12
Արարատ	9.32	19.18	8.83	10.11	6.68	7.11	14.99	10.88	9.01
Վայոց Ձոր	26.44	7.47	12.67	4.95	10.76	24.00	17.50	26.51	23.73
Արագածոտն	5.45	7.93	6.33	3.92	5.29	11.45	16.74	7.50	22.35
Արմավիր	8.87	9.48	7.78	5.86	4.98	5.99	21.43	4.00	9.47
Կոտայք	11.37	9.13	8.10	9.86	7.42	13.43	9.02	6.38	5.97
Գեղարքունիք	7.73	7.26	6.20	6.59	7.00	5.63	5.77	5.41	9.08
Տավուշ	35.74	16.46	5.57	7.24	16.66	5.27	16.17	9.56	19.57
Շիրակ	14.69	14.81	5.74	4.82	4.39	5.36	6.56	22.65	5.03
Սյունիք	36.38	14.40	7.79	4.57	27.21	16.57	5.64	7.81	15.09
Լոռի	6.80	10.48	9.67	8.77	6.44	14.56	17.56	10.21	6.98

**Մեկ սպառողին բաժին ընկնող գազամատակարարման ընդհատումների  
միջին տարեկան տևողությունը Հայաստանի Հանրապետությունում 2009-2017թթ.  
(SAIDI, ժամ/սպառող) (1-2)**



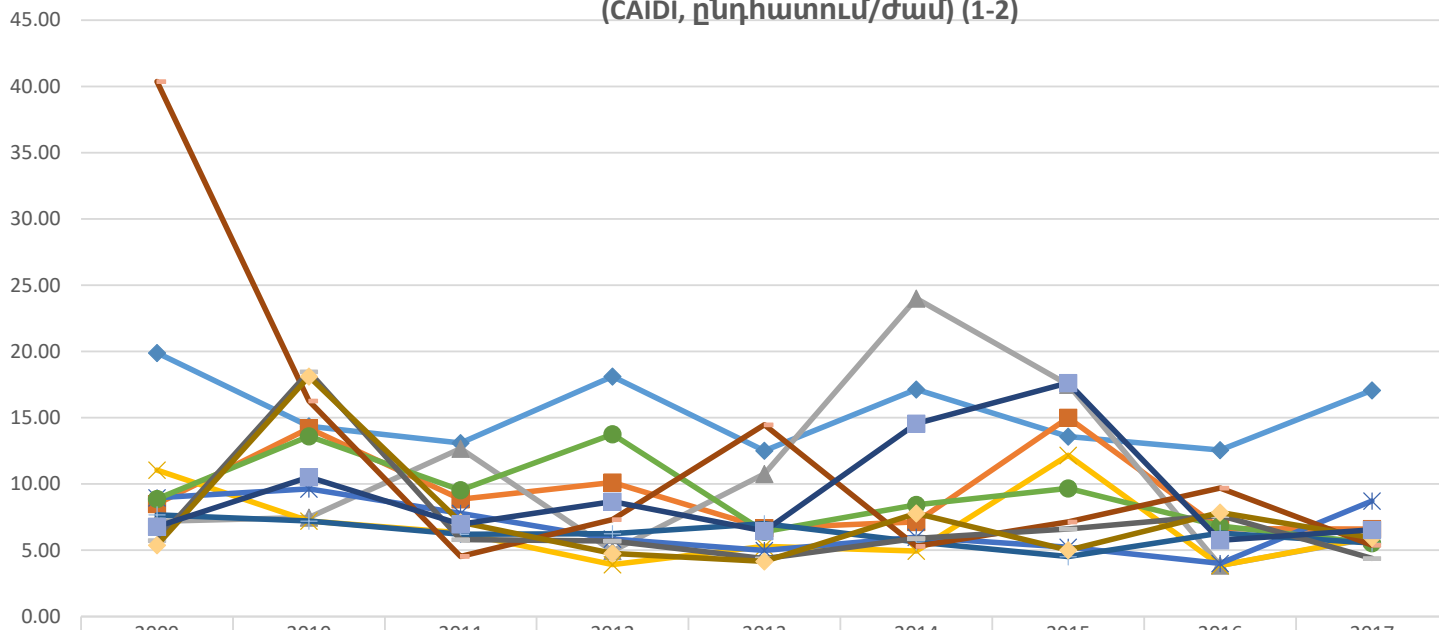
	2009	2010	2011	2012	2013	2014	2015	2016	2017
Երևան	12.31	10.26	6.03	8.38	7.09	7.03	3.66	4.19	6.76
Արարատ	18.16	33.14	8.90	9.25	4.80	4.89	4.74	2.70	2.49
Վայոց Ձոր	2.17	2.73	5.36	0.15	2.31	0.27	1.84	0.24	0.64
Արագածոտն	0.67	18.31	3.36	0.55	2.71	4.55	6.68	1.54	0.97
Արմավիր	14.06	12.75	10.66	3.10	1.95	5.04	1.67	2.99	4.59
Կոտայք	7.04	2.99	2.92	4.58	1.12	3.05	5.44	4.79	3.73
Գեղարքունիք	30.34	28.91	9.75	14.93	5.67	4.88	5.51	4.85	5.41
Տավուշ	78.49	28.57	3.23	5.13	5.49	1.59	9.78	7.37	3.42
Շիրակ	7.12	17.36	10.20	2.33	2.05	1.37	10.61	3.32	4.26
Սյունիք	3.84	13.19	1.51	0.14	0.19	4.39	4.17	4.69	1.13
Լոռի	10.23	5.44	3.05	6.71	2.62	13.24	10.35	3.38	5.02

**Մեկ սպառողին բաժին ընկնող գազամատակարարման ընդհատումների միջին տարեկան քանակությունը Հայաստանի Հանրապետությունում 2009-2017թթ. (SAIFI, ընդհատում/սպառող) (1-2)**



	2009	2010	2011	2012	2013	2014	2015	2016	2017
Երևան	0.62	0.71	0.46	0.46	0.57	0.41	0.27	0.33	0.40
Արարատ	2.14	2.33	1.01	0.91	0.72	0.69	0.32	0.41	0.38
Վայոց Ձոր	0.30	0.36	0.42	0.03	0.21	0.01	0.11	0.06	0.11
Արագածոտն	0.06	2.54	0.53	0.14	0.51	0.92	0.55	0.40	0.16
Արմավիր	1.57	1.32	1.37	0.53	0.39	0.84	0.32	0.75	0.53
Կոտայք	0.79	0.22	0.31	0.33	0.18	0.36	0.56	0.70	0.67
Ղեղարքունիք	3.95	4.01	1.57	2.39	0.81	0.87	1.22	0.77	0.98
Տավուշ	1.94	1.76	0.71	0.70	0.38	0.30	1.37	0.76	0.63
Շիրակ	1.24	0.94	1.76	0.41	0.47	0.23	1.61	0.43	0.97
Սյունիք	0.71	0.73	0.21	0.03	0.05	0.56	0.83	0.60	0.19
Լոռի	1.51	0.52	0.44	0.77	0.41	0.91	0.59	0.59	0.77

**Գազամատակարարման ընդհատումների վերականգնման  
միջին տարեկան տևողությունը Հայաստանի Հանրապետությունում 2009-2017թթ.  
(CAIDI, ընդհատում/ժամ) (1-2)**



	2009	2010	2011	2012	2013	2014	2015	2016	2017
Երևան	19.90	14.37	13.09	18.12	12.51	17.13	13.58	12.55	17.07
Արարատ	8.49	14.20	8.85	10.11	6.68	7.14	15.00	6.63	6.60
Վայոց Ձոր	7.19	7.47	12.67	4.95	10.76	24.00	17.50	3.86	5.92
Արագածոտն	11.04	7.21	6.33	3.92	5.29	4.94	12.17	3.85	5.96
Արմավիր	8.97	9.63	7.78	5.86	4.98	5.99	5.23	4.01	8.73
Կոտայք	8.86	13.60	9.54	13.75	6.42	8.44	9.66	6.83	5.53
Գեղարքունիք	7.67	7.21	6.20	6.25	7.00	5.63	4.53	6.30	5.54
Տավուշ	40.37	16.27	4.53	7.31	14.47	5.30	7.14	9.69	5.39
Շիրակ	5.74	18.48	5.81	5.70	4.37	5.90	6.61	7.63	4.39
Սյունիք	5.38	18.11	7.11	4.77	4.16	7.78	5.01	7.85	5.95
Լոռի	6.78	10.52	6.97	8.68	6.44	14.56	17.64	5.75	6.55